

**ZAC de MERCORENT**  
**Lot N°59p**  
**34500 BEZIERS**



DIRECTION GÉNÉRALE DES  
FINANCES PUBLIQUES

EXTRAIT DU PLAN CADASTRAL



Département :  
HERAULT

Commune :  
BEZIERS

Section : CM  
Feuille : 000 CM 01

Échelle d'origine : 1/2000  
Échelle d'édition : 1/1000

Date d'édition : 26/10/2014  
(fuseau horaire de Paris)

Coordonnées en projection : RGF93CC43

Le plan visualisé sur cet extrait est géré par le  
centre des impôts foncier suivant :  
CENTRE DES IMPOTS FONCIERS  
11 Av PIERRE VERDIER B.P 751 34522  
34522 BEZIERS CEDEX  
tél. 04 67 35 69 03 -fax 04 67 35 69 00  
cdf.beziers@dgfip.finances.gouv.fr

Cet extrait de plan vous est délivré par :

cadastre.gouv.fr  
©2012 Ministère de l'Économie et des finances



Dossier Permis de Construire  
10 mai 2015

02/14  
PC1b

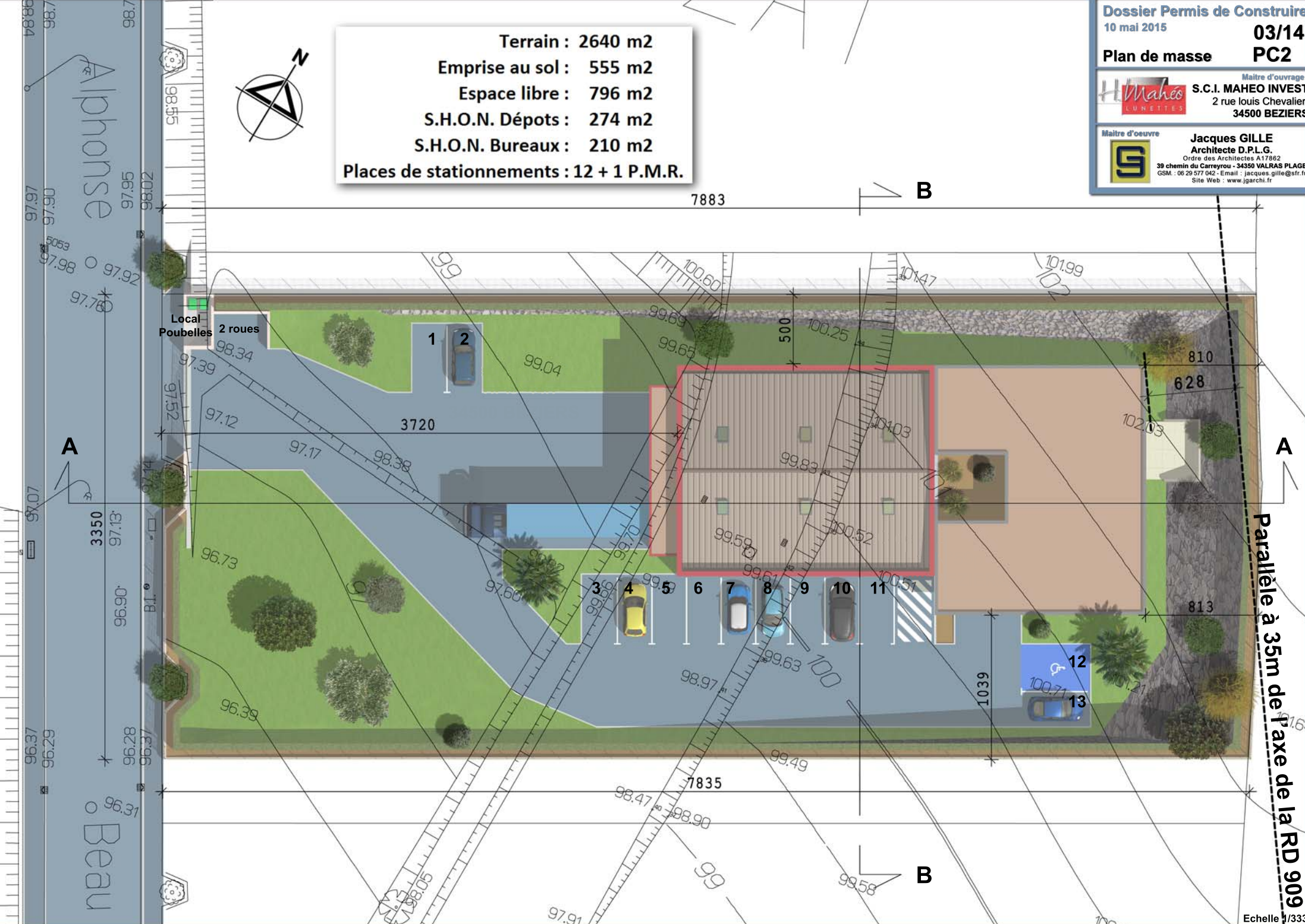
Plan du lot

Maitre d'ouvrage  
**H. Maheo**  
LUNETTES  
**S.C.I. MAHEO INVEST**  
2 rue Louis Chevalier  
34500 BEZIERS

Maitre d'oeuvre  
**Jacques GILLE**  
Architecte D.P.L.G.  
Ordre des Architectes A17862  
39 chemin du Carreyrou - 34350 VALRAS PLAGNE  
GSM : 06 29 577 042 - Email : jacques.gille@sfr.fr  
Site Web : www.jgarchi.fr

ZAC de MERCORENT  
Lot N°59p  
34500 BEZIERS

Terrain : 2640 m<sup>2</sup>  
Emprise au sol : 555 m<sup>2</sup>  
Espace libre : 796 m<sup>2</sup>  
S.H.O.N. Dépôts : 274 m<sup>2</sup>  
S.H.O.N. Bureaux : 210 m<sup>2</sup>  
Places de stationnements : 12 + 1 P.M.R.



Parallèle à 35m de l'axe de la RD 909



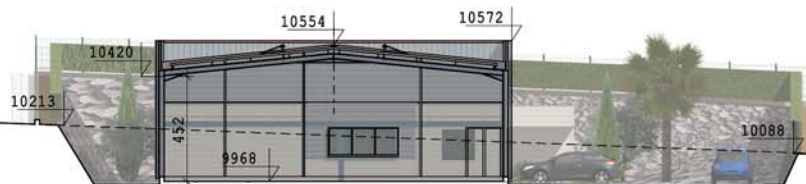
Maitre d'ouvrage  
**S.C.I. MAHEO INVEST**  
2 rue Louis Chevalier  
34500 BEZIERS

Maitre d'oeuvre

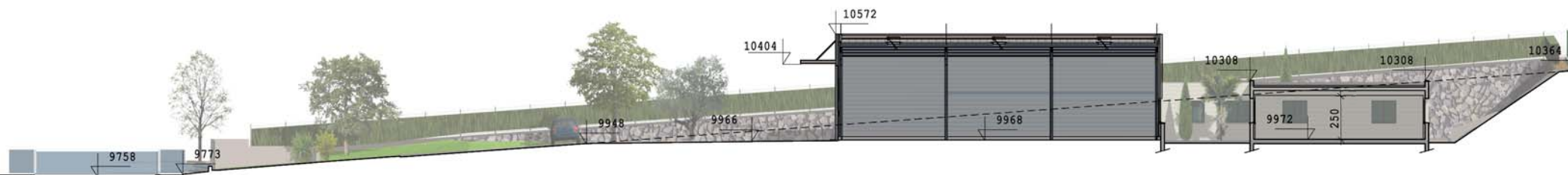


**Jacques GILLE**  
Architecte D.P.L.G.  
Ordre des Architectes A17862  
39 chemin du Carreyrou - 34350 VALRAS PLAGNE  
GSM : 06 29 577 042 - Email : jacques.gille@sfr.fr  
Site Web : www.jgarchi.fr

Coupe B-B



Coupe A-A



## NOTICE DESCRIPTIVE

La S.C.I. MAHEO INVEST, maître d'ouvrage de l'opération, a pour objet la construction d'un bâtiment (bureaux et dépôts) destinés à être loué à la société MAHEO. Ce bâtiment n'est pas un E.R.P..

### Le terrain

Le terrain présente un dénivelé de 7m60 dans le sens Est Ouest.

La chaussée au droit de l'accès est à une cote de 97.58 NGF.

Une plateforme soutenue par des enrochements sera réalisée à la cote de 99.50m.

### Le projet :

Réalisation d'un bâtiment de type industriel comportant :

Un bâtiment pour réceptionner, stocker et préparer l'expédition des marchandises.

Un bâtiment composé de bureaux articulés autour d'un patio.

### Les matériaux :

Bardage horizontal teinte gris moyen (RAL 7001) pour le volume dépôt.

Bardage horizontal blanc cassé (RAL 9010), menuiseries en aluminium anodisé gris anthracite (RAL 7015), volets roulants en aluminium anodisé blanc (RAL 9010) pour les bureaux.

### Clôtures.

Mur bahut de 0.40 à 0.60m, enduit teinte saumon surmonté d'un grillage vert de 1.40m en treillis soudé de maille carré pour les clôtures sur voies et en limite de Z.A.C..

Mur bahut de 0.20, surmonté d'un grillage vert de 1.40m pour les clôtures mitoyennes.

<b>Dossier Permis de Construire</b>	
10 mai 2015	<b>05/14</b>
<b>Notice descriptive PC4</b>	
	Maitre d'ouvrage <b>S.C.I. MAHEO INVEST</b> 2 rue louis Chevalier 34500 BEZIERS
	Maitre d'oeuvre <b>Jacques GILLE</b> Architecte D.P.L.G. Ordre des Architectes A17862 39 chemin du Carreyrou - 34350 VALRAS PLAGNE GSM : 06 29 577 042 - Email : jacques.gille@sfr.fr Site Web : www.jgarchi.fr







## Façade Nord Ouest

Mur bahut de 0.20  
+ grillage vert de 1.40



Mur bahut de 0.20  
+ grillage vert de 1.40

Cloture sur rue : Mur bahut de 0.40 à 0.60, enduit teinte saumon + grillage vert de 1.40 en treillis soudé de maille carré

## Façade Sud Ouest

Mur bahut de 0.20  
+ grillage vert de 1.40  
en treillis soudé de maille carré



## Façade Sud Est

## Façade Nord Est



**Dossier Permis de Construire**  
10 mai 2015

**08/14**

**Insertion du projet PC6**



Maitre d'ouvrage  
**S.C.I. MAHEO INVEST**  
2 rue Louis Chevalier  
34500 BEZIERS

Maitre d'oeuvre



**Jacques GILLE**  
Architecte D.P.L.G.  
Ordre des Architectes A17862  
39 chemin du Carreyrou - 34350 VALRAS PLAGES  
GSM : 06 29 577 042 - Email : jacques.gille@sfr.fr  
Site Web : www.jgarchi.fr





**Dossier Permis de Construire**

10 mai 2015

**Environnement  
proche**

**09/14**

**PC7**



Maitre d'ouvrage

**S.C.I. MAHEO INVEST**  
2 rue Louis Chevalier  
34500 BEZIERS

Maitre d'oeuvre



**Jacques GILLE**

**Architecte D.P.L.G.**

Ordre des Architectes A17862

39 chemin du Carreyrou - 34350 VALRAS PLAGES  
GSM : 06 29 577 042 - Email : jacques.gille@sfr.fr  
Site Web : www.jgarchi.fr





Maitre d'ouvrage

**S.C.I. MAHEO INVEST**  
2 rue Louis Chevalier  
34500 BEZIERS

Maitre d'oeuvre



**Jacques GILLE**

Architecte D.P.L.G.

Ordre des Architectes A17862

39 chemin du Carreyrou - 34350 VALRAS PLAGE  
GSM : 06 29 577 042 - Email : jacques.gille@sfr.fr  
Site Web : www.jgarchi.fr



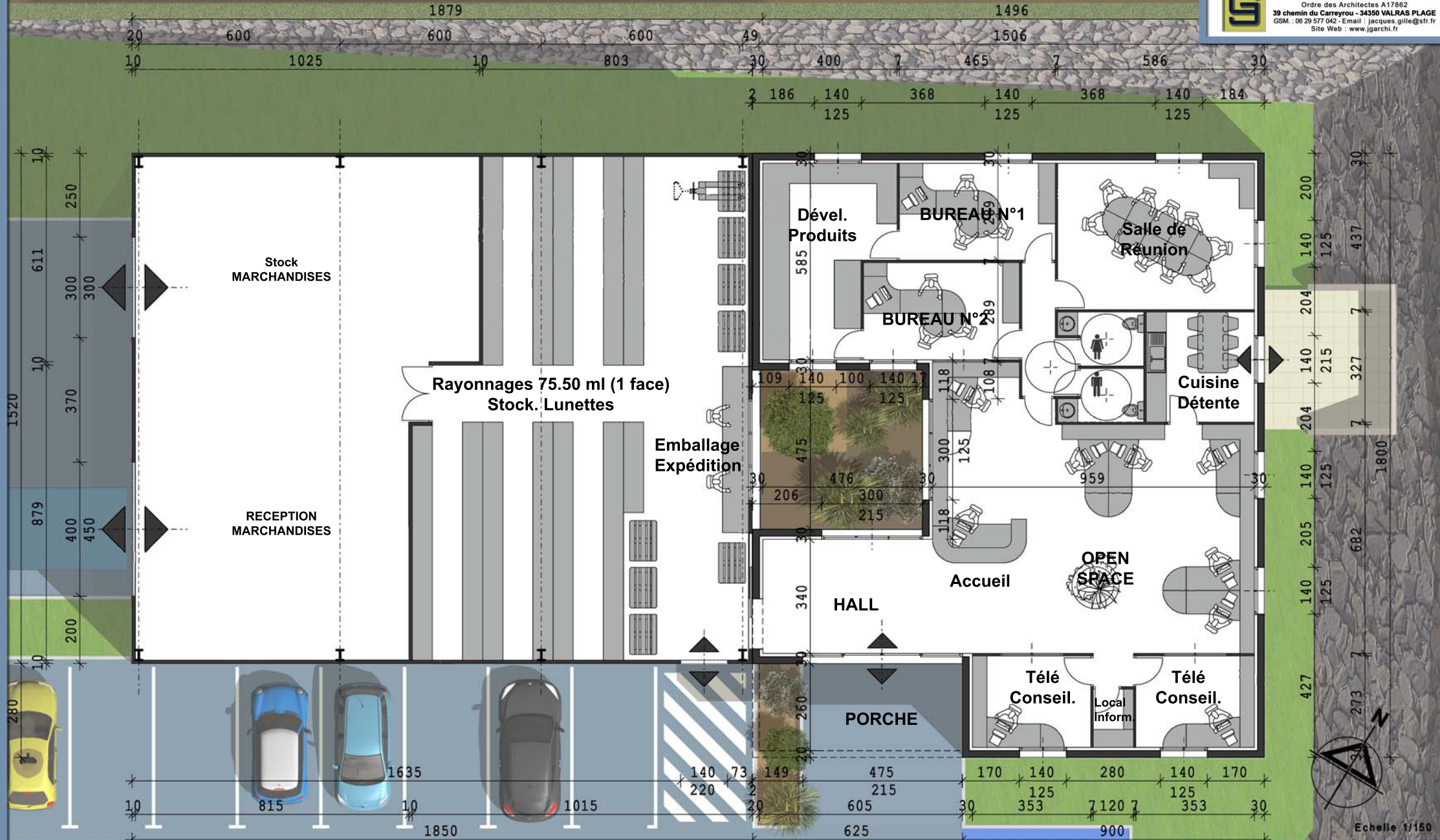
Terrain (33.50 m de large) : 2640.00 m<sup>2</sup>

Hall	18.72 m <sup>2</sup>	Bureau N°2	13.45 m <sup>2</sup>
Open Space	70.77 m <sup>2</sup>	Dévol. Produits	20.23 m <sup>2</sup>
EXPEDITION - Marchandises	72.70 m <sup>2</sup>	Télé. Conseil.	9.64 m <sup>2</sup>
STOCK - Marchandises	62.58 m <sup>2</sup>	Télé. Conseil.	9.64 m <sup>2</sup>
Stock. Lunettes	86.75 m <sup>2</sup>	Cuisine - Détente	10.53 m <sup>2</sup>
Emballage Expédition	51.39 m <sup>2</sup>	Salle de réunion	20.58 m <sup>2</sup>
<b>total</b>	<b>273.42 m<sup>2</sup></b>	Bureau N°1	13.45 m <sup>2</sup>
		<b>Total bureaux</b>	<b>201.25 m<sup>2</sup></b>
		<b>PATIO</b>	<b>23.00 m<sup>2</sup></b>
		<b>Porche</b>	<b>14.89 m<sup>2</sup></b>
		<b>Total</b>	<b>37.89 m<sup>2</sup></b>

Plan

Maitre d'ouvrage  
**S.C.I. MAHEO INVEST**  
2 rue Louis Chevalier  
34500 BEZIERS

Maitre d'oeuvre  
**Jacques GILLE**  
Architecte D.P.L.G.  
Ordre des Architectes A17862  
39 chemin du Carreyrou - 34350 VALRAS PLAGE  
GSM : 06 29 577 042 - Email : jacques.gille@sfr.fr  
Site Web : www.jgarchi.fr



Axonometrie Est

Maitre d'ouvrage  
 **S.C.I. MAHEO INVEST**  
2 rue Louis Chevalier  
34500 BEZIERS

Maitre d'oeuvre  
 **Jacques GILLE**  
Architecte D.P.L.G.  
Ordre des Architectes A17862  
39 chemin du Carreyrou - 34350 VALRAS PLAGES  
GSM : 06 29 577 042 - Email : jacques.gille@sfr.fr  
Site Web : www.jgarchi.fr



Vue entrée



Maitre d'ouvrage

**S.C.I. MAHEO INVEST**  
2 rue louis Chevalier  
34500 BEZIERS

Maitre d'oeuvre



**Jacques GILLE**

**Architecte D.P.L.G.**

Ordre des Architectes A17862

39 chemin du Carreyrou - 34350 VALRAS PLAGES  
GSM : 06 29 577 042 - Email : jacques.gille@sfr.fr  
Site Web : www.jgarchi.fr





Maitre d'ouvrage  
**S.C.I. MAHEO INVEST**  
2 rue louis Chevalier  
34500 BEZIERS

Maitre d'oeuvre



**Jacques GILLE**  
Architecte D.P.L.G.  
Ordre des Architectes A17862  
39 chemin du Carreyrou - 34350 VALRAS PLAGE  
GSM : 06 29 577 042 - Email : jacques.gille@sfr.fr  
Site Web : www.jgarchi.fr

