

Plan de situation

Maitre d'ouvrage
«Chez Christelle»
Snack-Bar Le New-Port
34440 Colombiers

Maitre d'oeuvre
 **Jacques GILLE**
Architecte D.P.L.G.
Ordre des Architectes A17862
39 chemin du Carreyrou - 34350 VALRAS PLAGE
GSM : 06 29 577 042 - Email : jacques.gille@sfr.fr
Site Web : www.jgarchi.fr



Colombiers



DIRECTION GÉNÉRALE DES
FINANCES PUBLIQUES

EXTRAIT DU PLAN CADASTRAL



Département :
HERAULT

Commune :
COLOMBIERS

Section : C
Feuille : 000 C 01

Échelle d'origine : 1/2500
Échelle d'édition : 1/200

Date d'édition : 30/09/2016
(fuseau horaire de Paris)

Coordonnées en projection : RGF93CC43

Le plan visualisé sur cet extrait est géré par le
centre des impôts foncier suivant :
CENTRE DES IMPOTS FONCIERS
11 Av PIERRE VERDIER B.P 751 34522
34522 BEZIERS CEDEX
tél. 04 67 35 69 03 -fax 04 67 35 69 00
cdif.beziers@dgif.finances.gouv.fr

Cet extrait de plan vous est délivré par :

cadastre.gouv.fr

©2016 Ministère des Finances et des Comptes
publics

Avant projet : 045-AP 03a

28 octobre 2016

02/10

Plan cadastral

Maitre d'ouvrage

«Chez Christelle»
Snack-Bar Le New-Port
34440 Colombiers

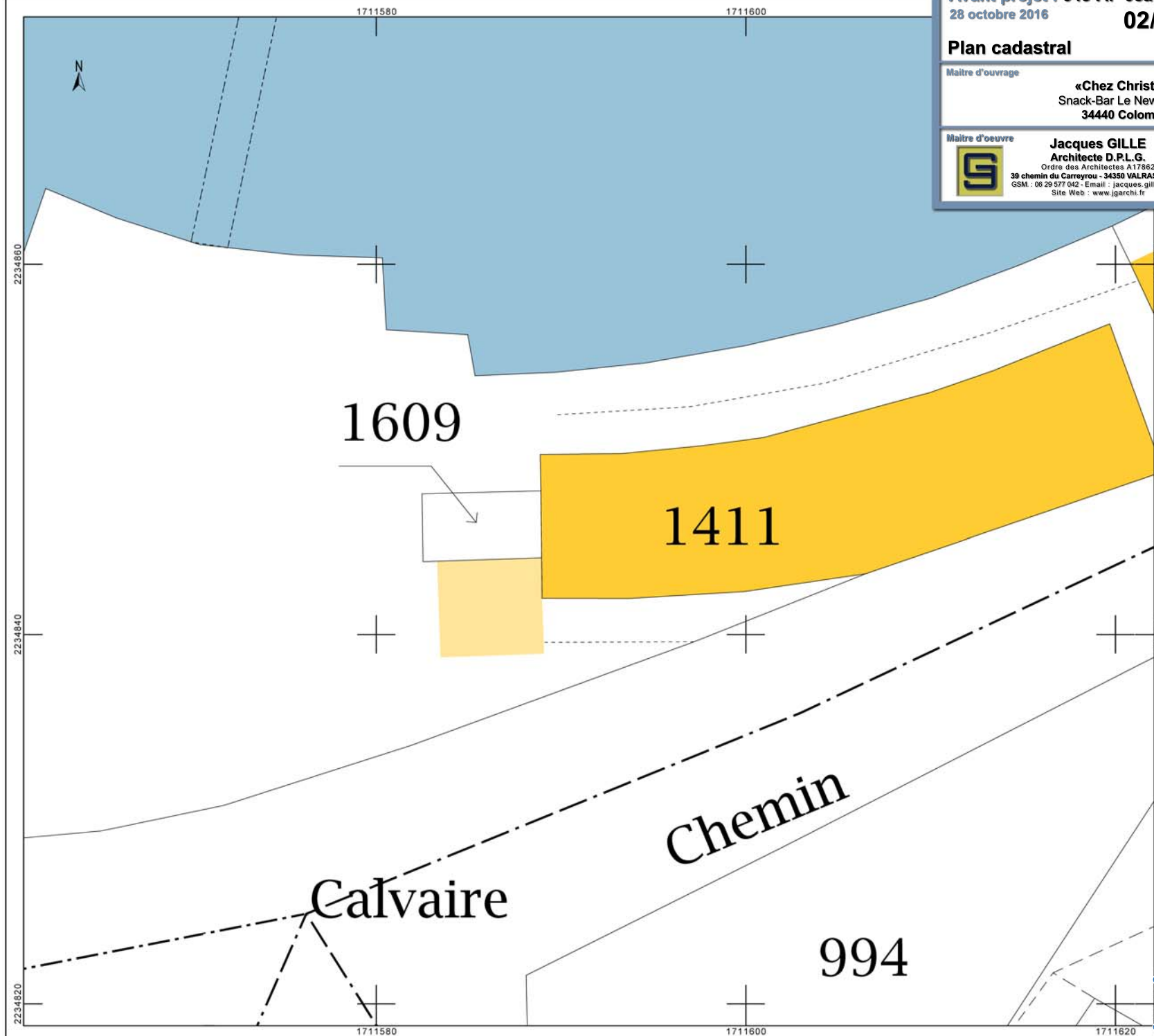
Maitre d'oeuvre



Jacques GILLE

Architecte D.P.L.G.

Ordre des Architectes A17862
39 chemin du Carreyrou - 34350 VALRAS PLAGES
GSM : 06 29 577 042 - Email : jacques.gille@sfr.fr
Site Web : www.jgarchi.fr

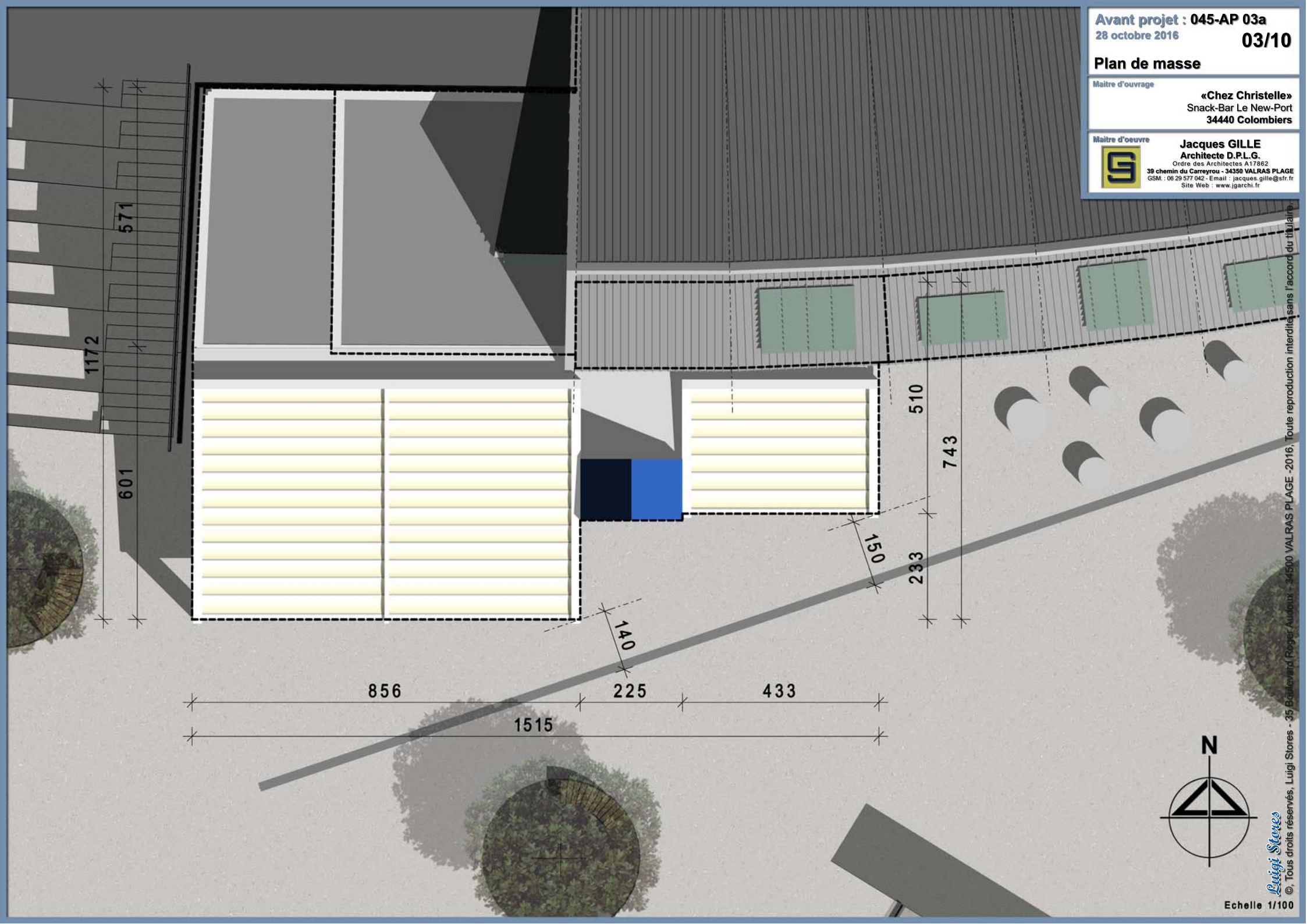


Luigi Stores
©, Tous droits réservés, Luigi Stores - 35 Boulevard Roger Audoux - 34500 VALRAS PLAGES - 2016. Toute reproduction interdite sans l'accord du titulaire.

Plan de masse

Maitre d'ouvrage
«Chez Christelle»
Snack-Bar Le New-Port
34440 Colombiers

Maitre d'oeuvre
Jacques GILLE
Architecte D.P.L.G.
Ordre des Architectes A17862
39 chemin du Carreyrou - 34350 VALRAS PLAGES
GSM : 06 29 577 042 - Email : jacques.gille@sfr.fr
Site Web : www.jgarchi.fr



Luigi Stores

©, Tous droits réservés, Luigi Stores - 35 Boulevard Roger Audoux - 34500 VALRAS PLAGES - 2016. Toute reproduction interdite sans l'accord du titulaire.

Avant projet : 045-AP 03a
28 octobre 2016
05/10

Vue Entrée

Maitre d'ouvrage

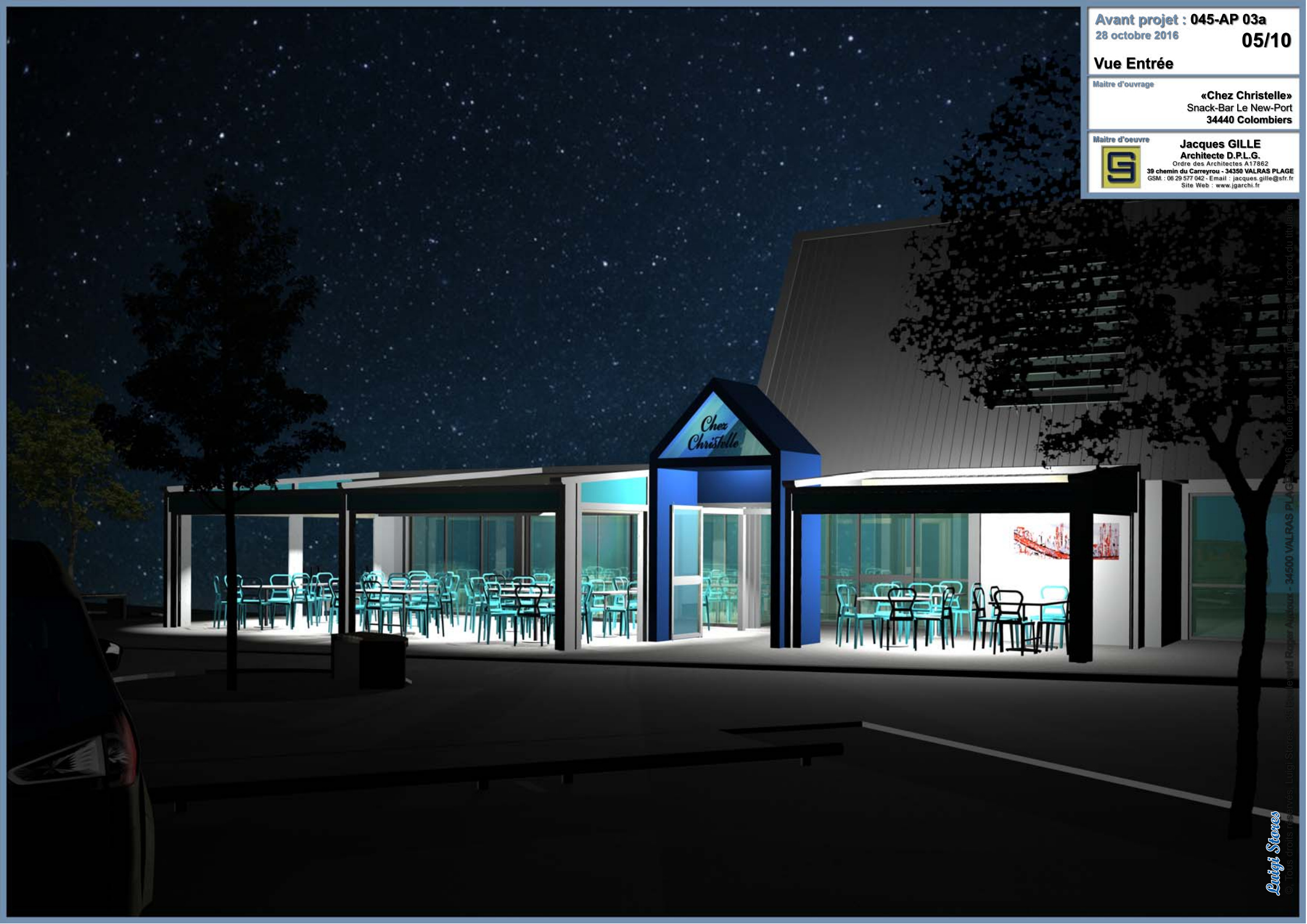
«**Chez Christelle**»
Snack-Bar Le New-Port
34440 Colombiers

Maitre d'oeuvre



Jacques GILLE
Architecte D.P.L.G.

Ordre des Architectes A17862
39 chemin du Carreyrou - 34350 VALRAS PLAGNE
GSM : 06 29 577 042 - Email : jacques.gille@sfr.fr
Site Web : www.jgarchi.fr



© 2016, toutes reproductions interdites sans l'autorisation de l'architecte. Luigi Stores - 344500 VALRAS PLAGNE - 06 29 577 042

Luigi Stores

Avant projet : 045-AP 03a
28 octobre 2016

06/10

Vue Entrée

Maitre d'ouvrage

«**Chez Christelle**»
Snack-Bar Le New-Port
34440 Colombiers

Maitre d'oeuvre



Jacques GILLE

Architecte D.P.L.G.

Ordre des Architectes A17862

39 chemin du Carreyrou - 34350 VALRAS PLAGES

GSM : 06 29 577 042 - Email : jacques.gille@sfr.fr

Site Web : www.jgarchi.fr



Vues

Maitre d'ouvrage

«Chez Christelle»
Snack-Bar Le New-Port
34440 Colombiers

Maitre d'oeuvre



Jacques GILLE

Architecte D.P.L.G.

Ordre des Architectes A17862

39 chemin du Carreyrou - 34350 VALRAS PLAGES
GSM : 06 29 577 042 - Email : jacques.gille@sfr.fr
Site Web : www.jgarchi.fr



Vues

Maitre d'ouvrage

«Chez Christelle»
Snack-Bar Le New-Port
34440 Colombiers

Maitre d'oeuvre

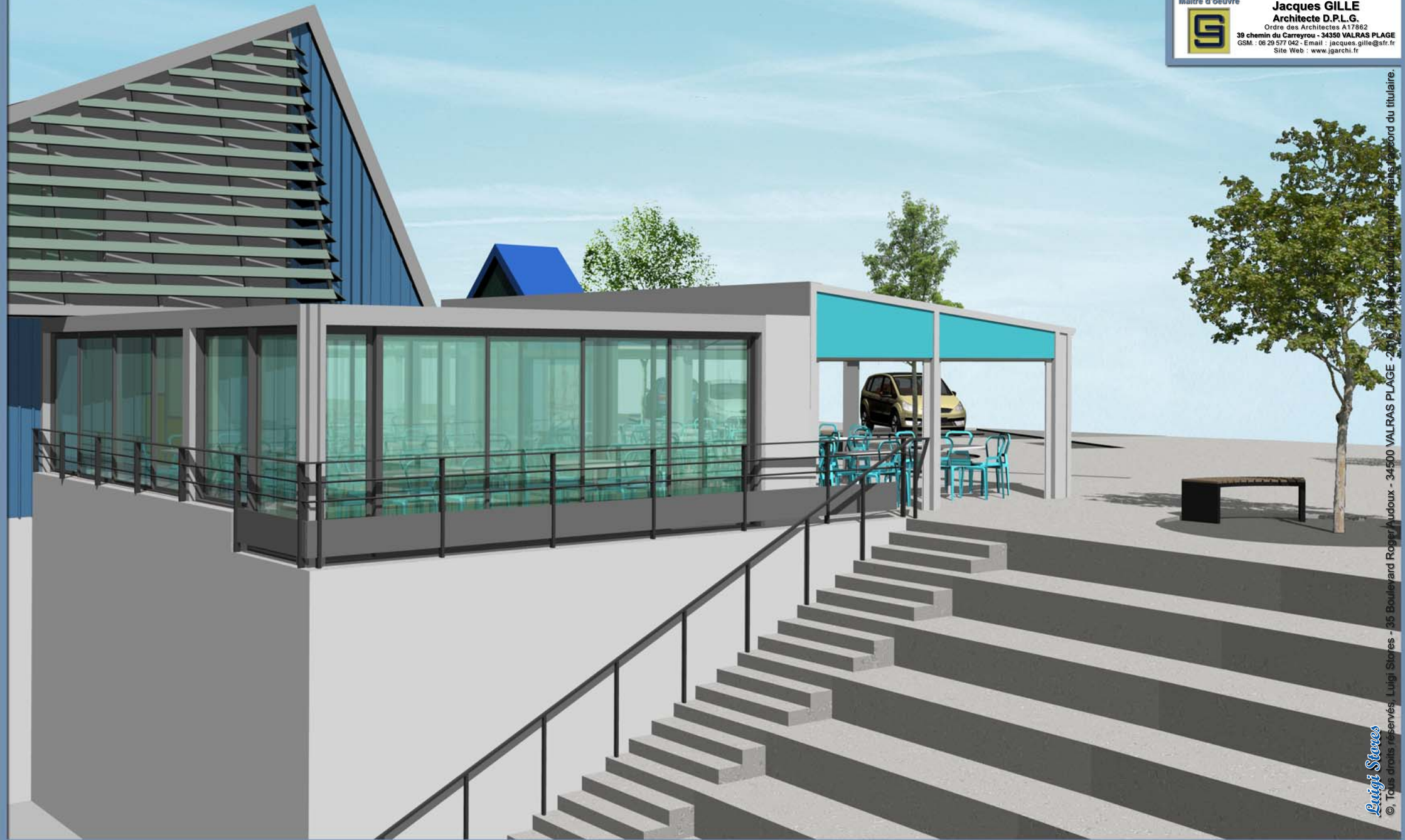


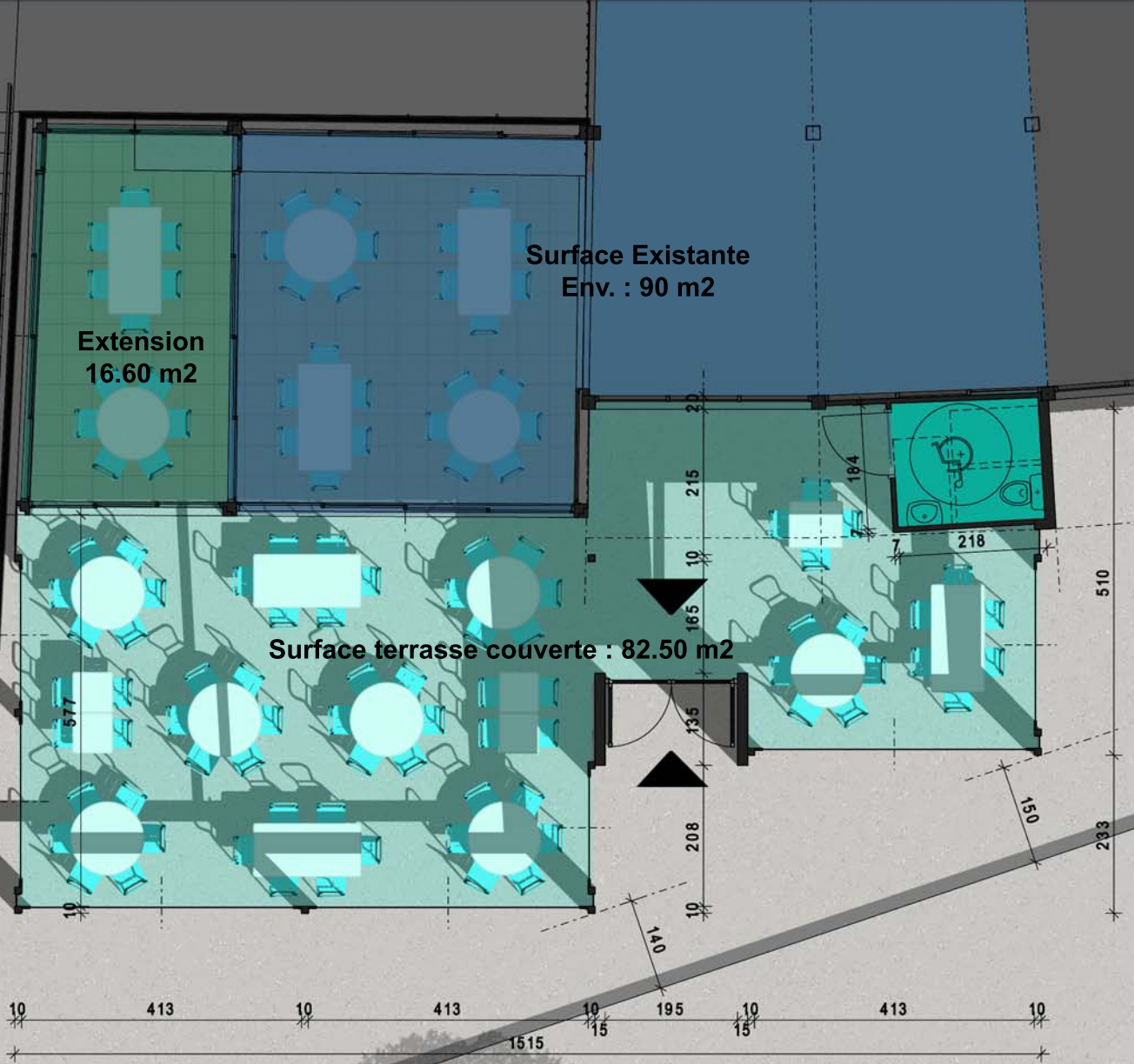
Jacques GILLE

Architecte D.P.L.G.

Ordre des Architectes A17862

39 chemin du Carreyrou - 34350 VALRAS PLAGES
GSM : 06 29 577 042 - Email : jacques.gille@sfr.fr
Site Web : www.jgarchi.fr

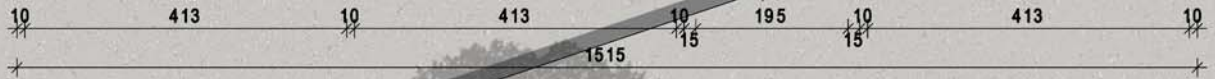




Extension
16.60 m2

Surface Existante
Env. : 90 m2

Surface terrasse couverte : 82.50 m2



Luigi Stores
©, Tous droits réservés, Luigi Stores - 35 Boulevard Roger Audoux - 34500 VALRAS PLAGES - 2016, Toute reproduction interdite sans l'accord du titulaire.

Axonométries

Maitre d'ouvrage

«**Chez Christelle**»
Snack-Bar Le New-Port
34440 Colombiers

Maitre d'oeuvre



Jacques GILLE

Architecte D.P.L.G.

Ordre des Architectes A17862

39 chemin du Carreyrou - 34350 VALRAS PLAGES

GSM : 06 29 577 042 - Email : jacques.gille@sfr.fr

Site Web : www.jgarchi.fr

