



Valras-Plage



DIRECTION GÉNÉRALE DES
FINANCES PUBLIQUES

EXTRAIT DU PLAN CADASTRAL
INFORMATISÉ

Département :
HERAULT

Commune :
VALRAS-PLAGE

Section : AS
Feuille : 000 AS 01

Échelle d'origine : 1/500
Échelle d'édition : 1/200

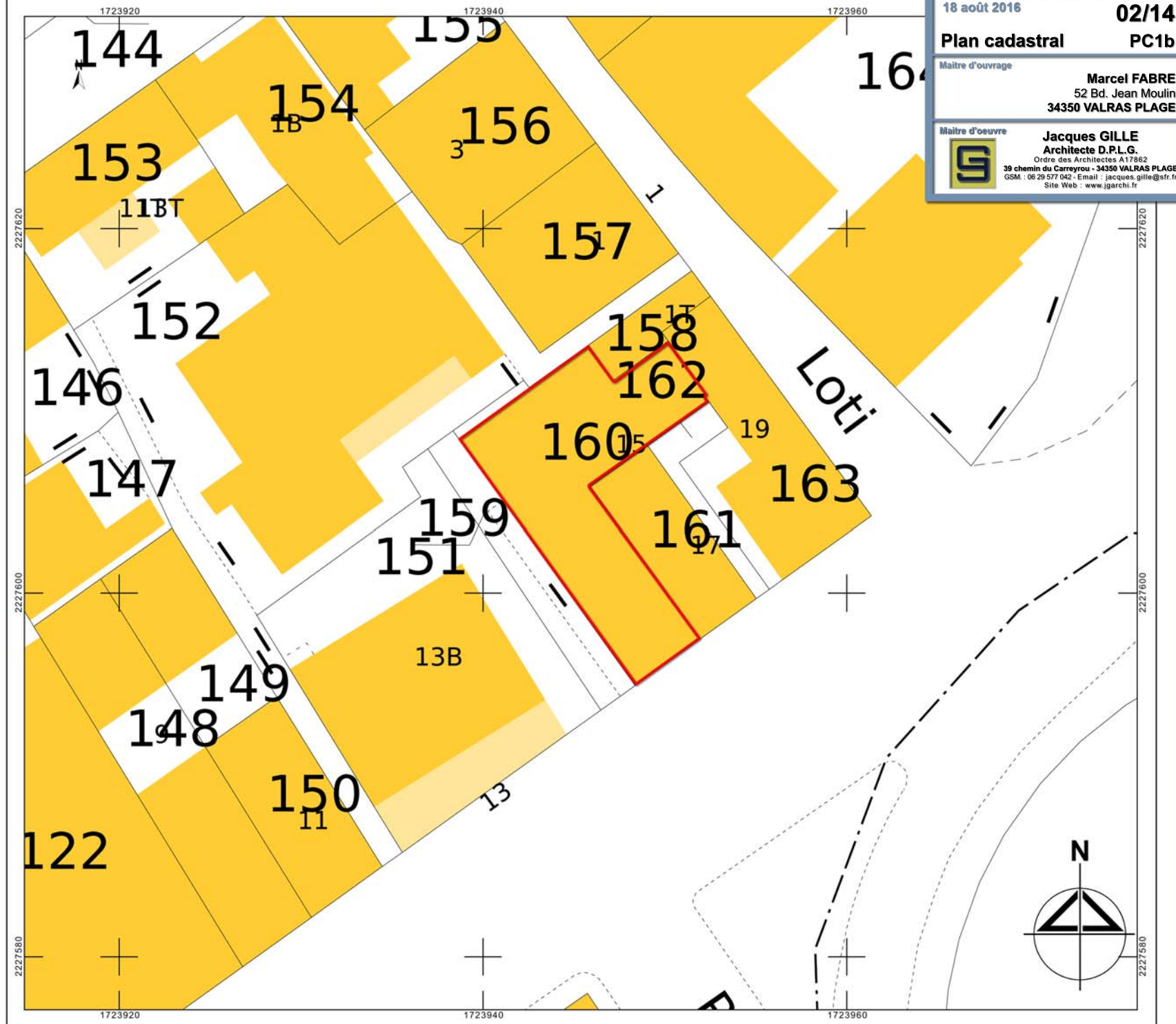
Date d'édition : 05/06/2012
(fuseau horaire de Paris)

Coordonnées en projection : RGF93CC43

Le plan visualisé sur cet extrait est géré par le
centre des impôts foncier suivant :
CENTRE DES IMPOTS FONCIERS
11 Av PIERRE VERDIER B.P 751 34522
34522 BEZIERS CEDEX
tél. 04 67 35 69 03 -fax 04 67 35 69 00
cdf.beziers@dgi.finances.gouv.fr

Cet extrait de plan vous est délivré par :

cadastre.gouv.fr
©2011 Ministère du budget, des comptes
publics, de la fonction publique et de la réforme
de l'Etat



Dossier Permis de Construire
18 août 2016

02/14

Plan cadastral

PC1b

Maitre d'ouvrage

Marcel FABRE
52 Bd. Jean Moulin
34350 VALRAS PLAGES

Maitre d'oeuvre



Jacques GILLE

Architecte D.P.L.G.

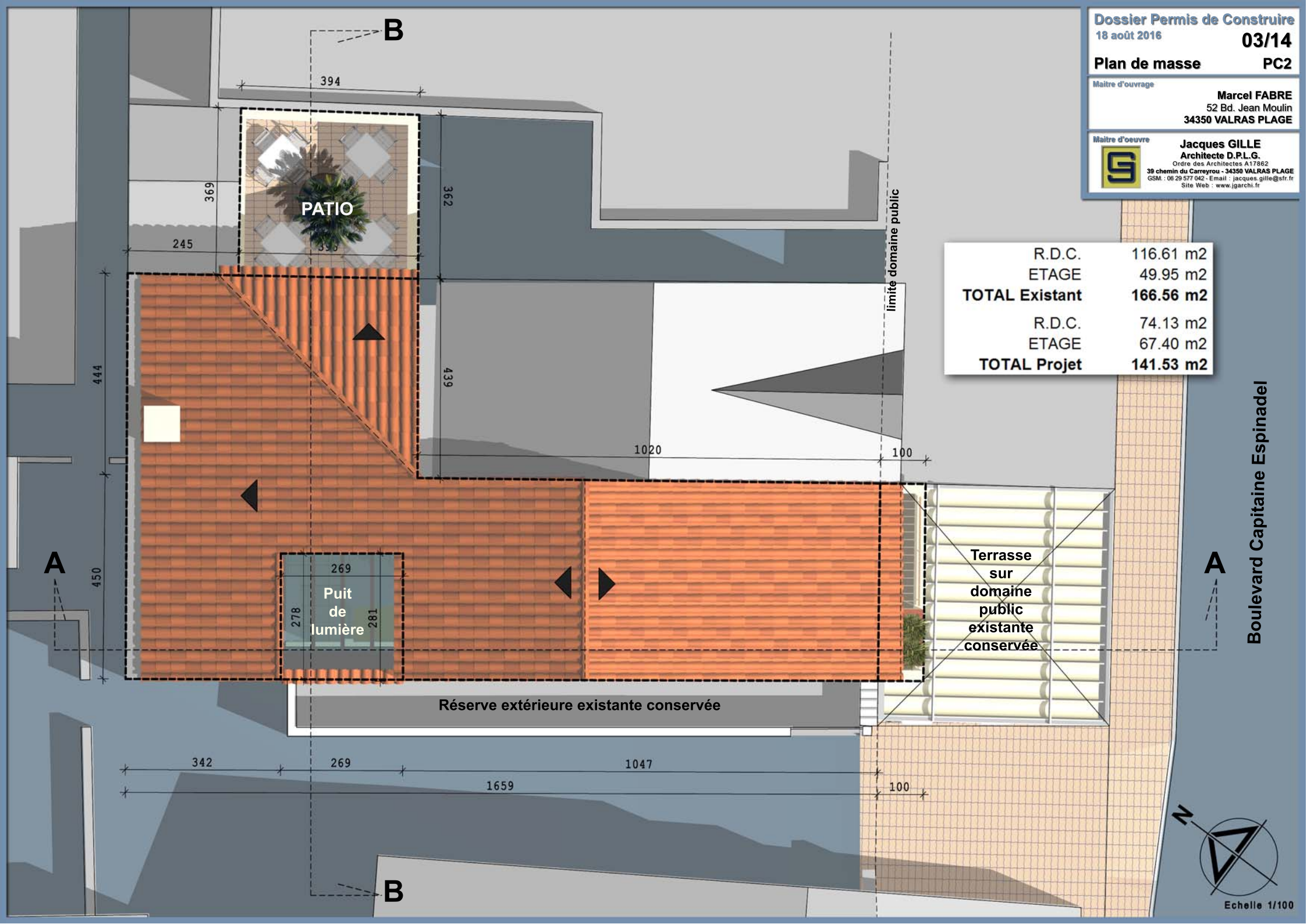
Ordre des Architectes A17862
39 chemin du Carreyrou - 34350 VALRAS PLAGES
GSM : 06 29 577 042 - Email : jacques.gille@sfr.fr
Site Web : www.jgarchi.fr

Maitre d'ouvrage
Marcel FABRE
52 Bd. Jean Moulin
34350 VALRAS PLAGES

Maitre d'oeuvre
Jacques GILLE
Architecte D.P.L.G.
Ordre des Architectes A17862
39 chemin du Carreyrou - 34350 VALRAS PLAGES
GSM : 06 29 577 042 - Email : jacques.gille@sfr.fr
Site Web : www.jgarchi.fr



R.D.C.	116.61 m2
ETAGE	49.95 m2
TOTAL Existant	166.56 m2
R.D.C.	74.13 m2
ETAGE	67.40 m2
TOTAL Projet	141.53 m2



PATIO

Puit de lumière

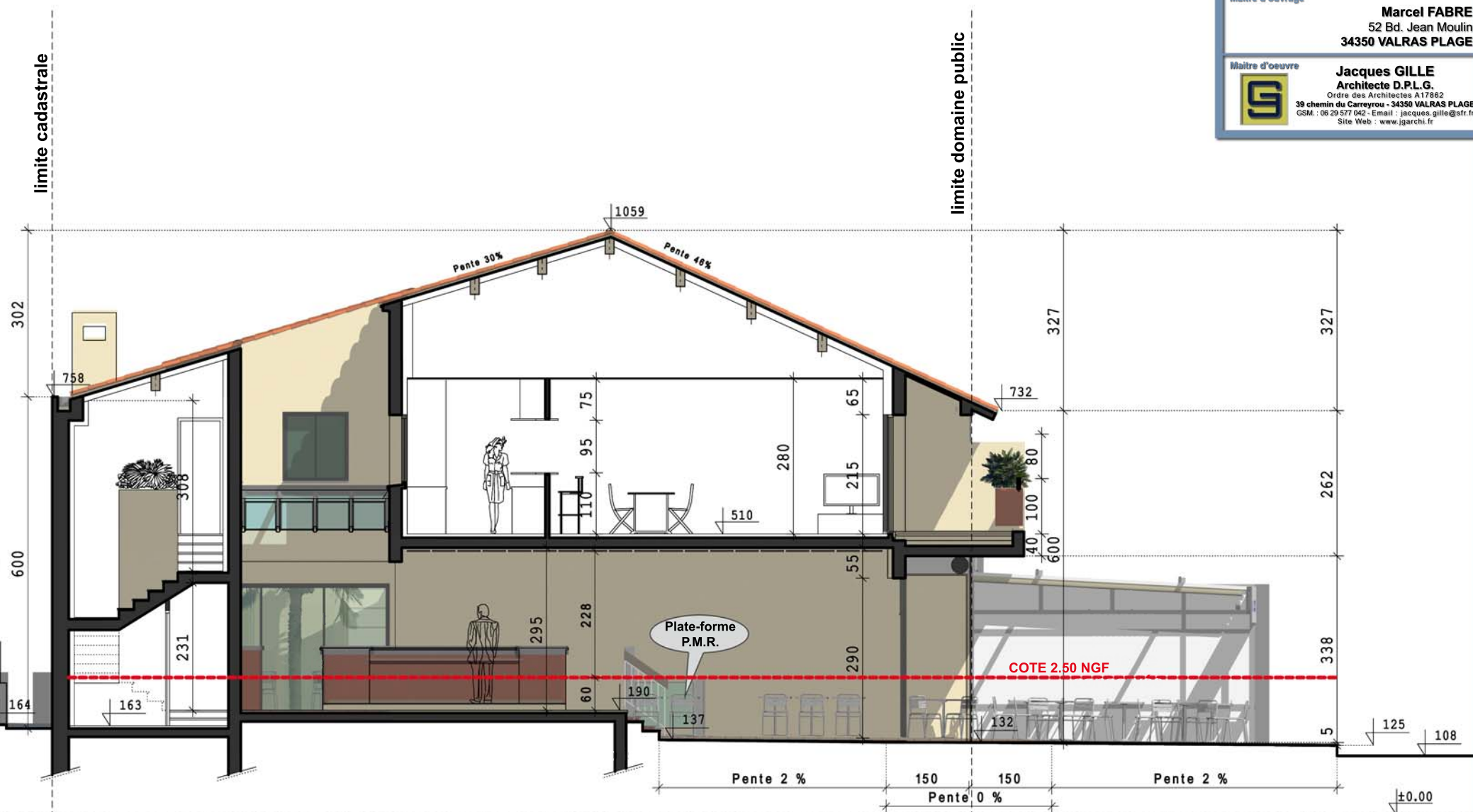
Terrasse sur domaine public existante conservée

Réserve extérieure existante conservée

limite domaine public

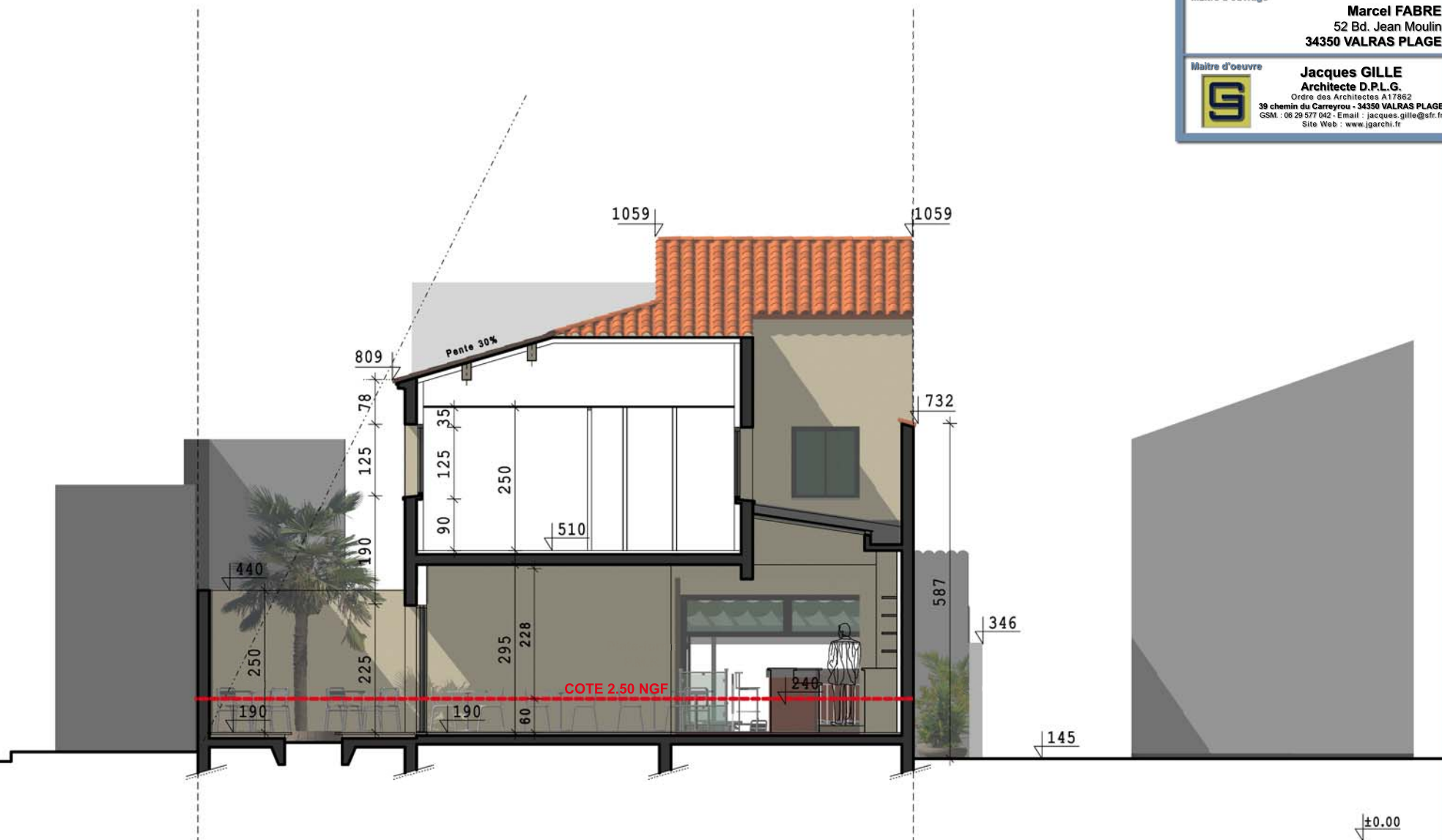
Boulevard Capitaine Espinadel





Mesures prises dans le cadre du P.P.R.I. pour la protection des biens et des personnes :

- Fermeture de l'établissement en cas de d'alerte aux crues....
- Choix des matériaux pour le mobilier et les équipements (Menuiseries intérieures PVC ou aluminium, chaises et tables en aluminium, bar en maçonnerie et aluminium...)
- Les installations électrique (câblage et équipement), frigorifique et Hydraulique (élévateur P.M.R.) seront implantées au dessus de la côte 2.50m NGF.
- Stock réserve au dessus de la cote 2.50m NGF.
- revêtement muraux : enduit au mortier et carrelage sous la côte 2.50m NGF.



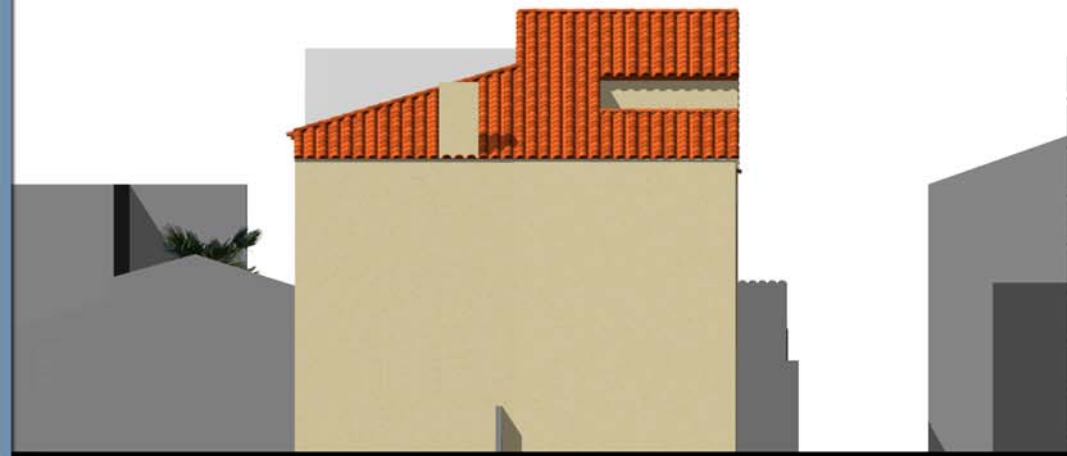
Mesures prises dans le cadre du P.P.R.I. pour la protection des biens et des personnes :

- Fermeture de l'établissement en cas de d'alerte aux crues....
- Choix des matériaux pour le mobilier et les équipements (Menuiseries intérieures PVC ou aluminium, chaises et tables en aluminium, bar en maçonnerie et aluminium...)
- Les installations électrique (câblage et équipement), frigorifique et Hydraulique (élévateur P.M.R.) seront implantées au dessus de la côte 2.50m NGF.
- Stock réserve au dessus de la cote 2.50m NGF.
- revêtement muraux : enduit au mortier et carrelage sous la côte 2.50m NGF.



La demande de permis de construire a pour but la surélévation du bâtiment existant permettant de réaliser un logement et l'augmentation de la surface commerciale en rez-de-chaussée.
Suppression du logement existant au rez-de-chaussée.
Suppression d'un volume existant pour créer un patio.
Prolongement de la terrasse en façade dans le bâtiment existant.
Mise en place d'une plate-forme permettant l'accessibilité de l'établissement aux personnes à mobilité réduite.
Protection des biens et des personnes dans le cadre du P.P.R.I.

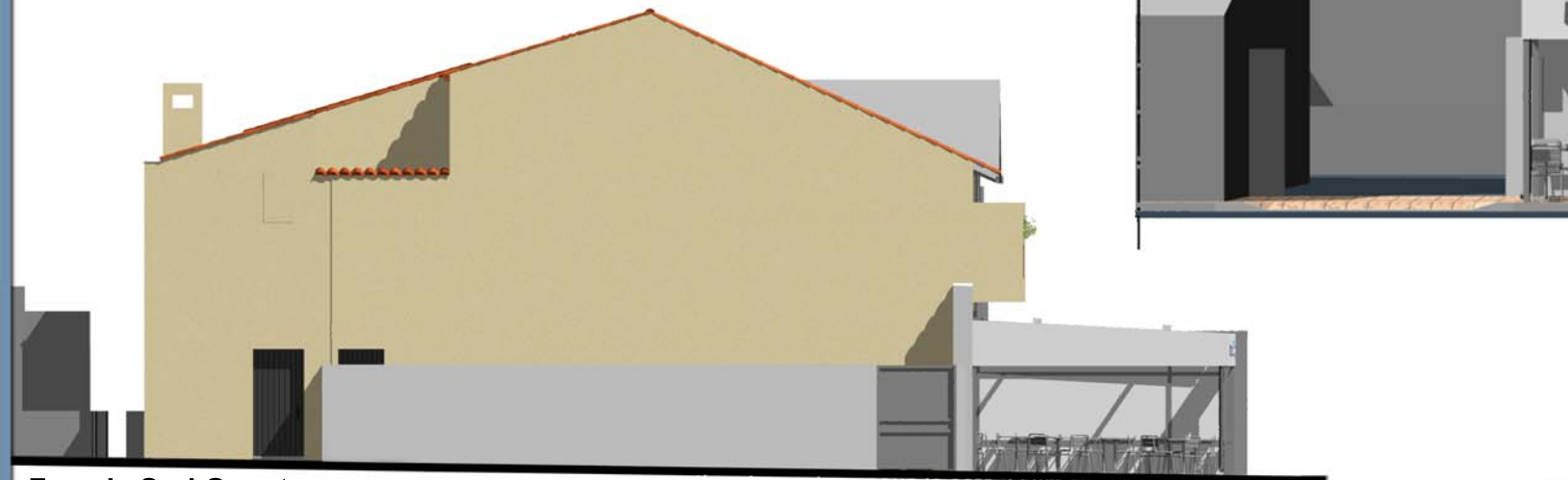




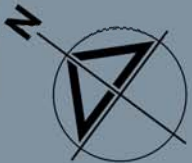
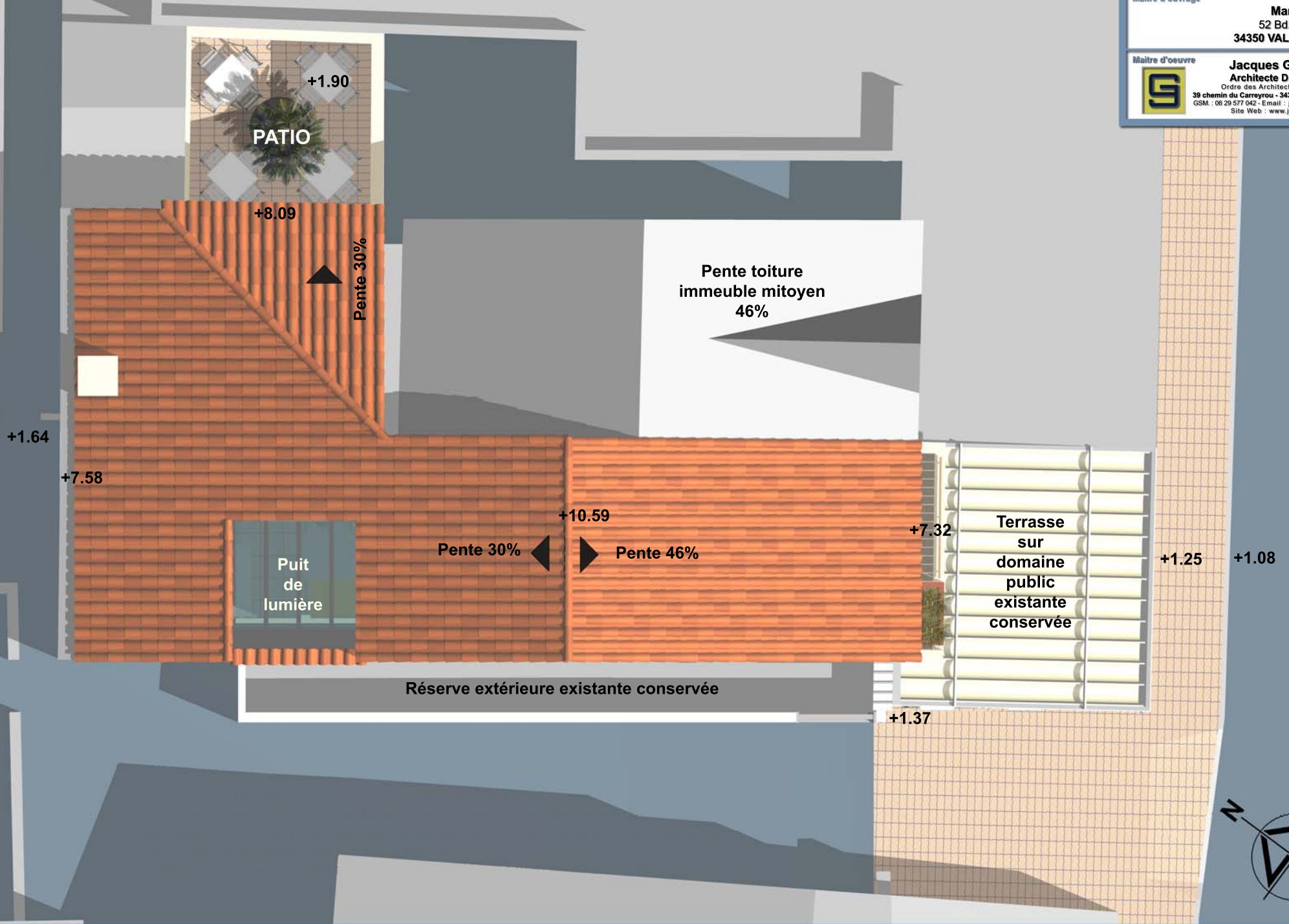
Façade Nord Ouest



Façade Sud Est



Façade Sud Ouest





Dossier Permis de Construire

18 août 2016

Environnement
proche

10/14

PC7

Maitre d'ouvrage

Marcel FABRE

52 Bd. Jean Moulin
34350 VALRAS PLAGES

Maitre d'oeuvre

Jacques GILLE

Architecte D.P.L.G.

Ordre des Architectes A17862

39 chemin du Carreyrou - 34350 VALRAS PLAGES

GSM : 06 29 577 042 - Email : jacques.gille@sfr.fr

Site Web : www.jgarchi.fr





Plan R.D.C.

Maitre d'ouvrage

Marcel FABRE
52 Bd. Jean Moulin
34350 VALRAS PLAGES

Maitre d'oeuvre

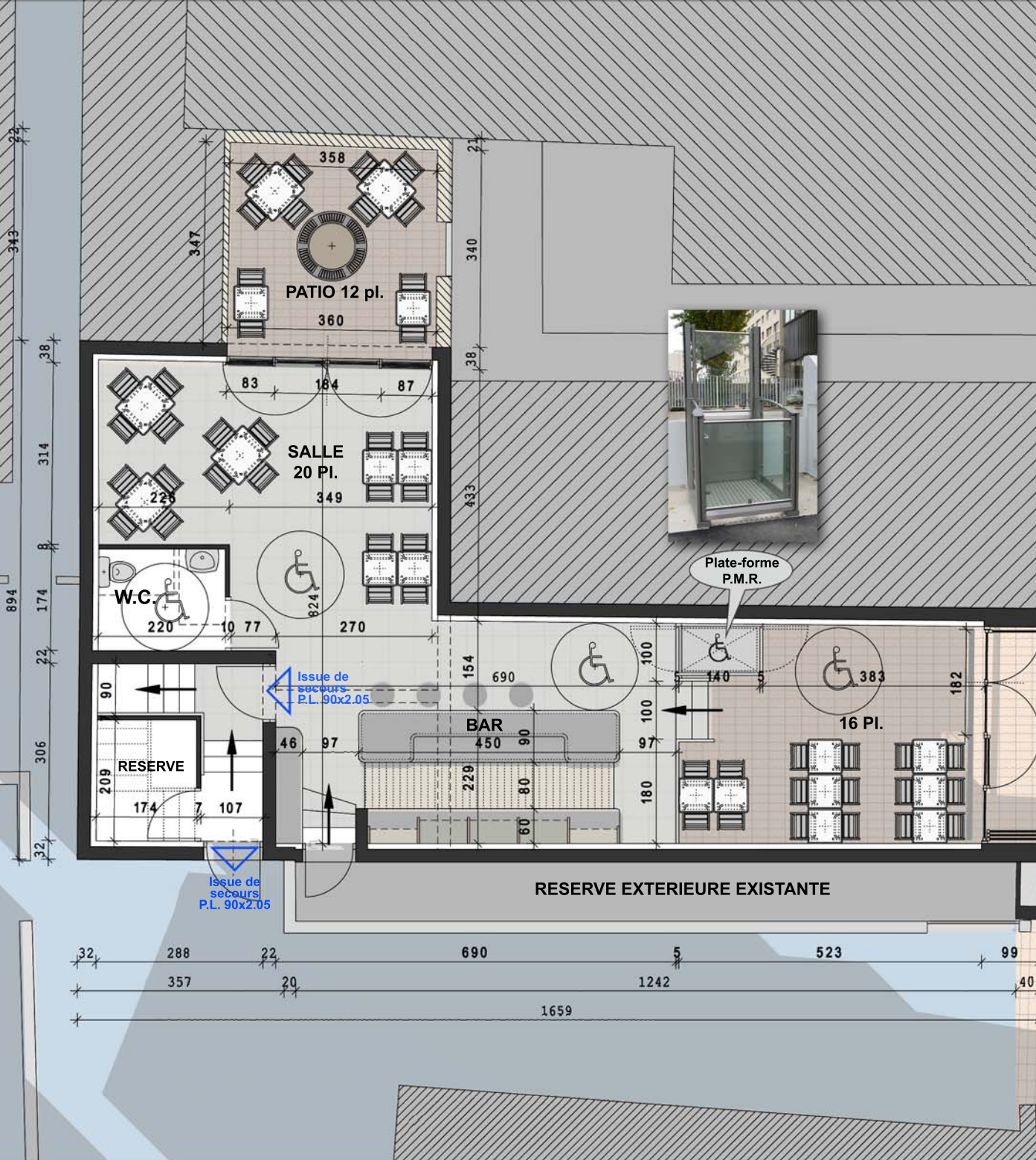


Jacques GILLE
Architecte D.P.L.G.
Ordre des Architectes A17862
39 chemin du Carreyrou - 34350 VALRAS PLAGES
GSM : 06 29 577 042 - Email : jacques.gille@sfr.fr
Site Web : www.jgarchi.fr

R.D.C.		
SALLE	69.46 m2	
W.C.	3.84 m2	
RESERVE	3.64 m2	
TOTAL	76.94 m2	
TERRASSE	30.60 m2	
PATIO	13.05 m2	



Plate-forme P.M.R.



Vues Intérieures

Maitre d'ouvrage

Marcel FABRE
52 Bd. Jean Moulin
34350 VALRAS PLAGES

Maitre d'oeuvre



Jacques GILLE
Architecte D.P.L.G.
Ordre des Architectes A17862
39 chemin du Carreyrou - 34350 VALRAS PLAGES
GSM : 06 29 577 042 - Email : jacques.gille@sfr.fr
Site Web : www.jgarchi.fr



Plan Etage

Maitre d'ouvrage

Marcel FABRE
52 Bd. Jean Moulin
34350 VALRAS PLAGES

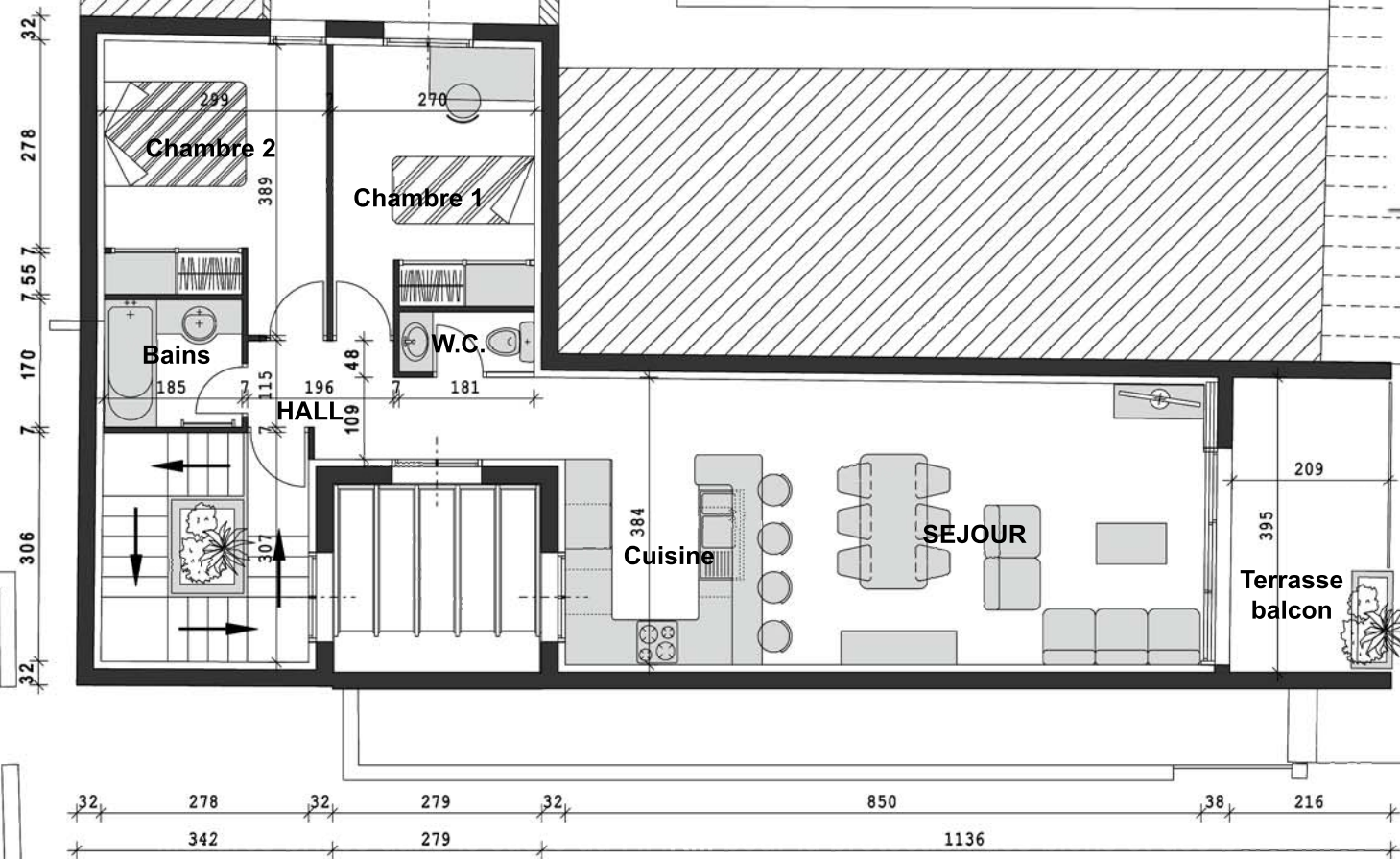
Maitre d'oeuvre



Jacques GILLE
Architecte D.P.L.G.
Ordre des Architectes A17862
39 chemin du Carreyrou - 34350 VALRAS PLAGES
GSM : 06 29 577 042 - Email : jacques.gille@sfr.fr
Site Web : www.igarchi.fr

1er ETAGE

SEJOUR	25.07 m ²
CUISINE	7.23 m ²
HALL	5.60 m ²
CHAMBRE 1	8.53 m ²
Placard	0.99 m ²
CHAMBRE 2	9.34 m ²
Placard	1.02 m ²
SALLE DE BAINS	3.14 m ²
W.C.	1.44 m ²
SOUS TOTAL	62.36 m²



Plan R.D.C.

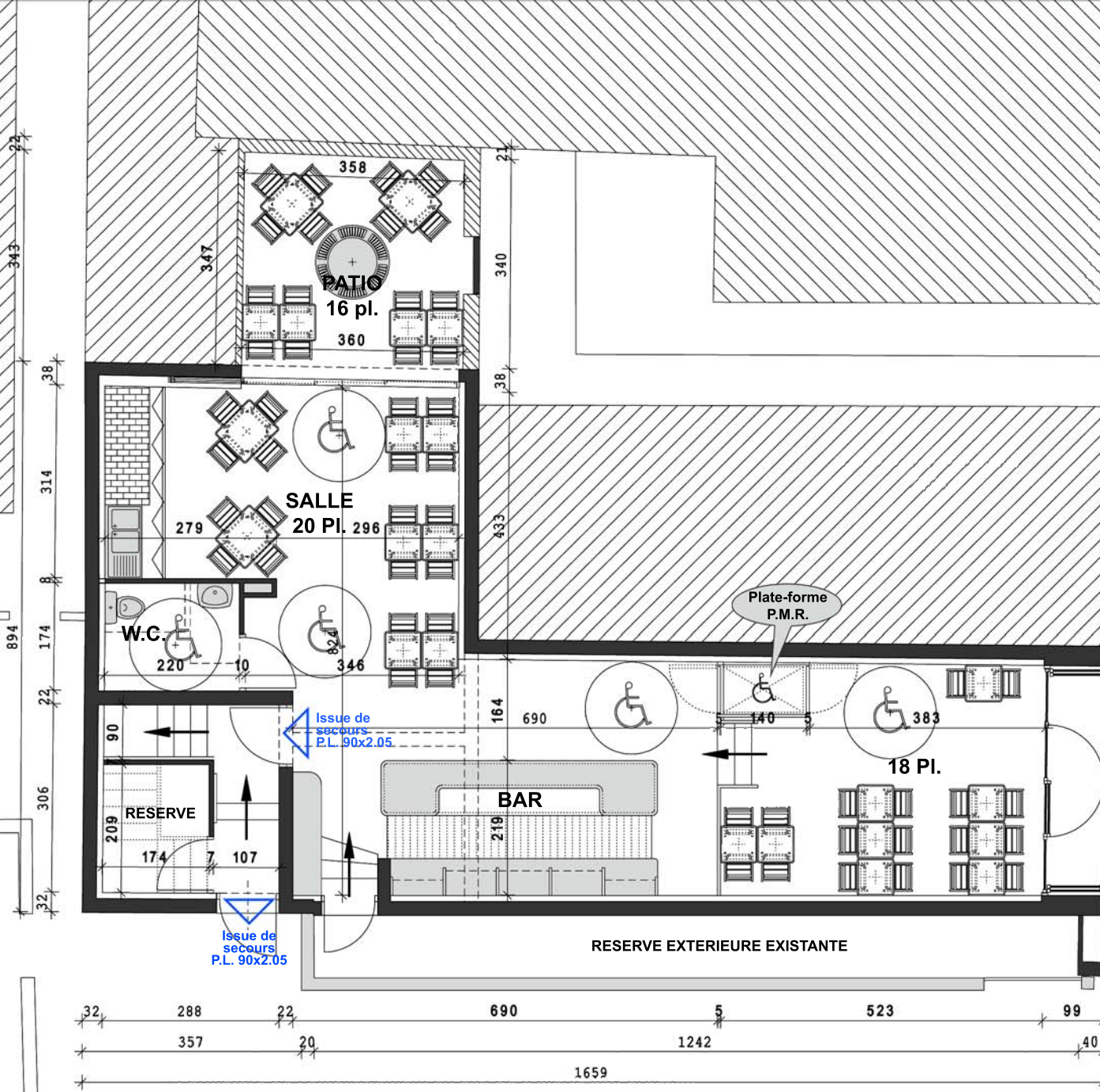
Maitre d'ouvrage

Marcel FABRE
52 Bd. Jean Moulin
34350 VALRAS PLAGE

Maitre d'oeuvre



Jacques GILLE
Architecte D.P.L.G.
Ordre des Architectes A17862
39 chemin du Carreyrou - 34350 VALRAS PLAGE
GSM : 06 29 577 042 - Email : jacques.gille@sfr.fr
Site Web : www.jgarchi.fr



R.D.C.	
SALLE	69.46 m2
TERRASSE	30.60 m2
PATIO	13.05 m2
W.C.	3.84 m2
ESCALIER / RESERVE	8.77 m2
SURFACE COMMERCIALE TOTALE	125.72 m2

