

Projet : Pr. 15b
6 septembre 2016

01/12

Plan de situation

Maitre d'ouvrage

M. AMY Nicolas
Rue de la rivière
30160 CASTRIES

Maitre d'oeuvre



Jacques GILLE

Architecte D.P.L.G.

Ordre des Architectes A17862

39 chemin du Carreyrou - 34350 VALRAS PLAGNE

GSM : 06 29 577 042 - Email : jacques.gille@sfr.fr

Site Web : www.jgarchi.fr



Castries





Département :
HERAULT

Commune :
CASTRIES

Section : A
Feuille : 000 A 05

Échelle d'origine : 1/1000
Échelle d'édition : 1/500

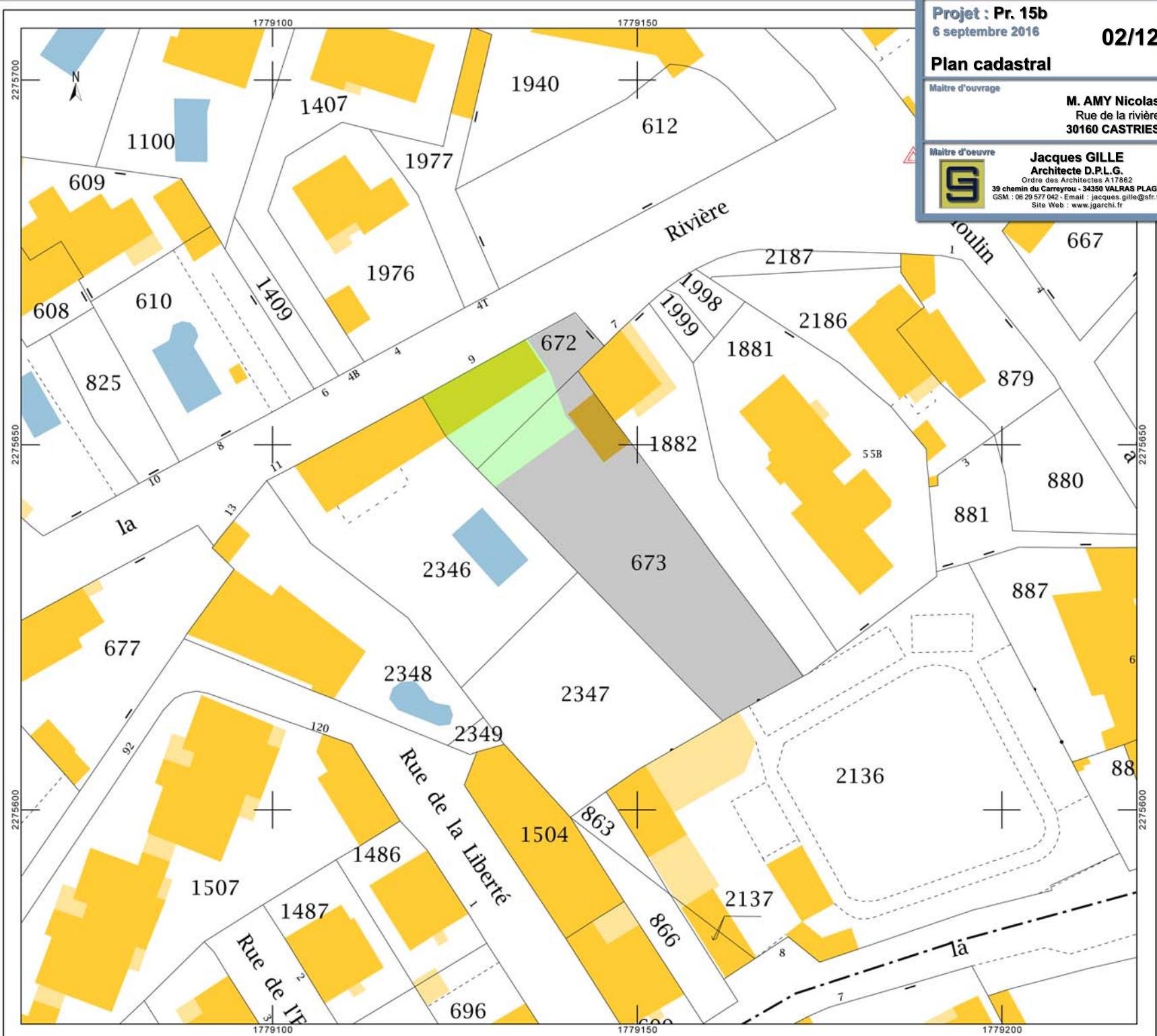
Date d'édition : 07/04/2016
(fuseau horaire de Paris)

Coordonnées en projection : RGF93CC43

Le plan visualisé sur cet extrait est géré par le
centre des impôts foncier suivant :
Montpellier
Centre administratif CHAPTAL BP 70001 34953
34953 MONTPELLIER CEDEX 02
tél. -fax

Cet extrait de plan vous est délivré par :

cadastre.gouv.fr
©2014 Ministère des Finances et des Comptes
publics



M. AMY Nicolas
Rue de la rivière
30160 CASTRIES



Jacques GILLE

Architecte D.P.L.G.

Ordre des Architectes A17862

39 chemin du Carreyrou - 34350 VALRAS PLAGE
GSM : 06 29 577 042 - Email : jacques.gille@sfr.fr
Site Web : www.jgarchi.fr

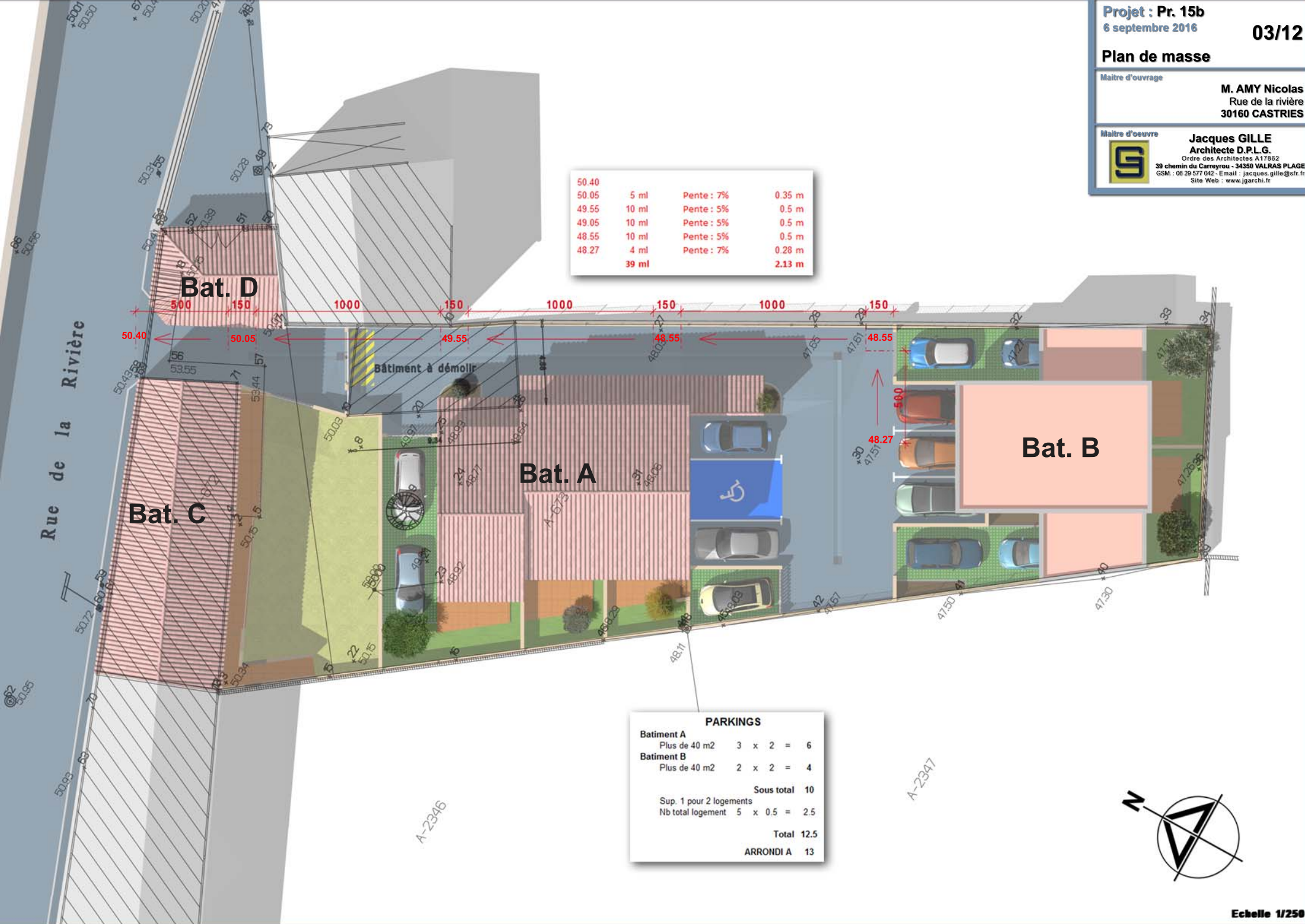
Plan de masse

Maitre d'ouvrage
M. AMY Nicolas
Rue de la rivière
30160 CASTRIES

Maitre d'oeuvre
Jacques GILLE
Architecte D.P.L.G.
Ordre des Architectes A17862
39 chemin du Carreyrou - 34350 VALRAS PLAGES
GSM : 06 29 577 042 - Email : jacques.gille@sfr.fr
Site Web : www.jgarchi.fr



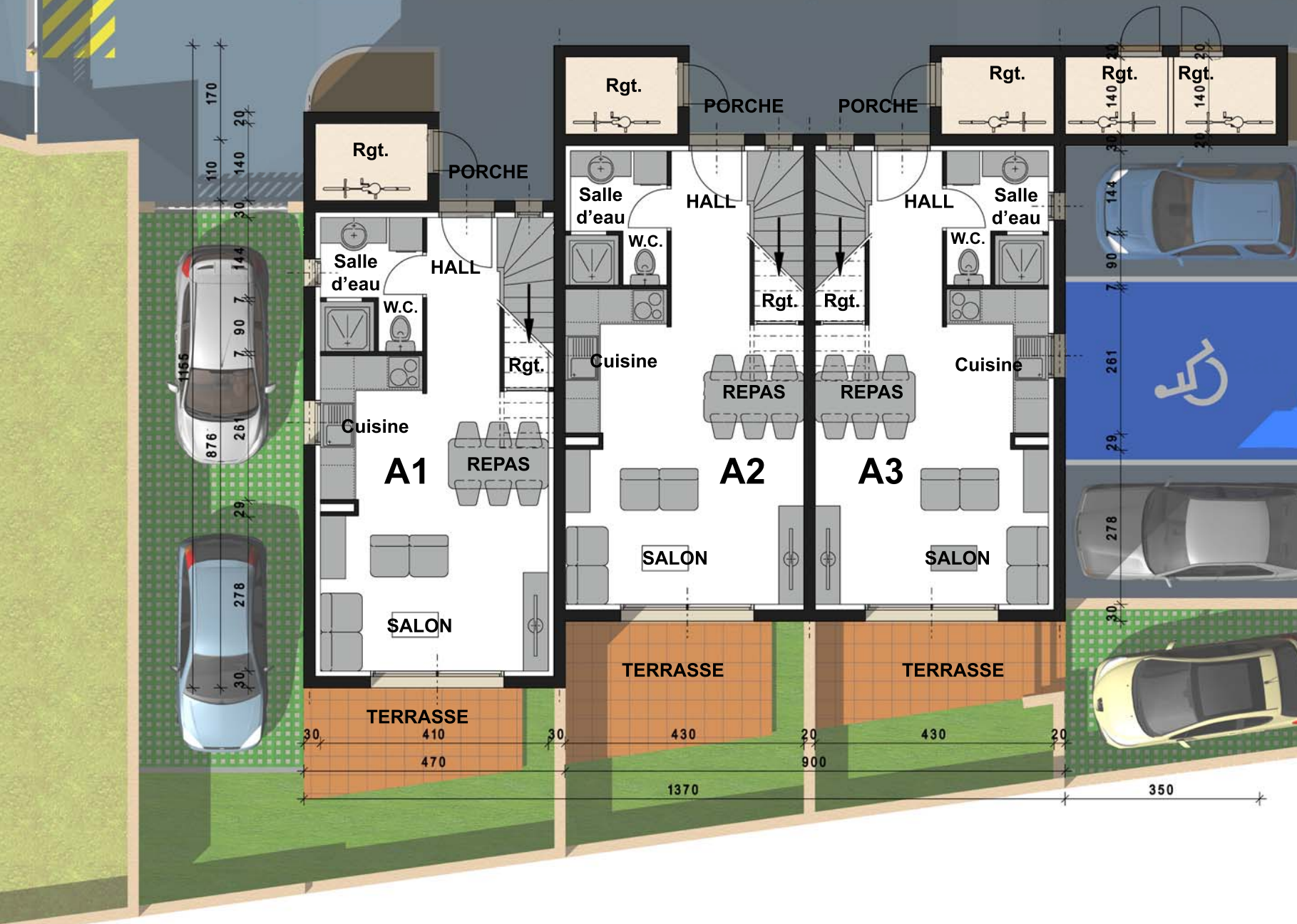
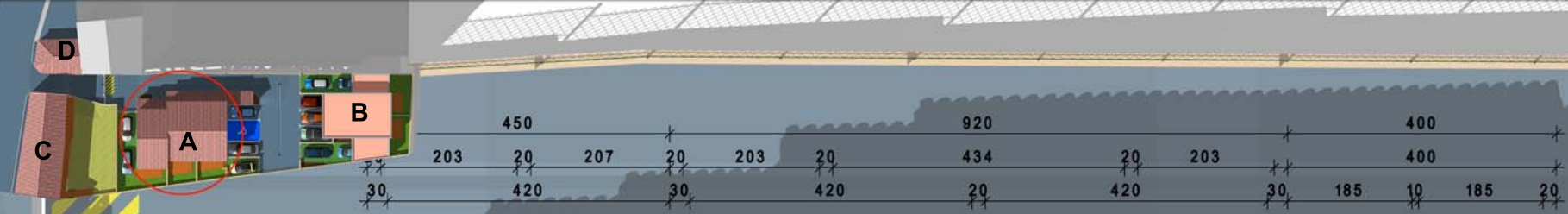
50.40			
50.05	5 ml	Pente : 7%	0.35 m
49.55	10 ml	Pente : 5%	0.5 m
49.05	10 ml	Pente : 5%	0.5 m
48.55	10 ml	Pente : 5%	0.5 m
48.27	4 ml	Pente : 7%	0.28 m
	39 ml		2.13 m



PARKINGS

Batiment A			
Plus de 40 m2	3	x 2 =	6
Batiment B			
Plus de 40 m2	2	x 2 =	4
Sous total			
10			
Sup. 1 pour 2 logements			
Nb total logement	5	x 0.5 =	2.5
Total			
12.5			
ARRONDI A			
13			

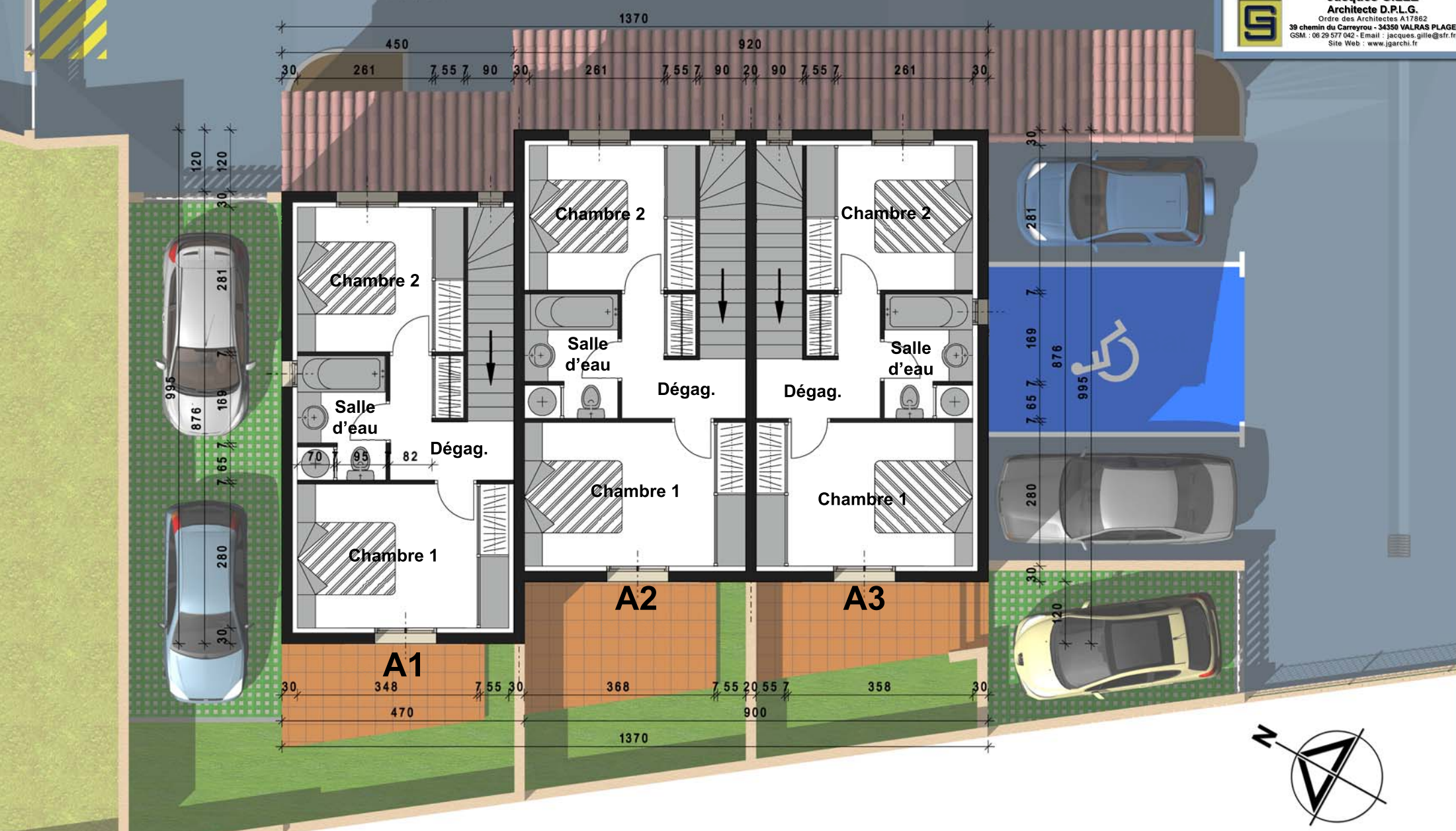
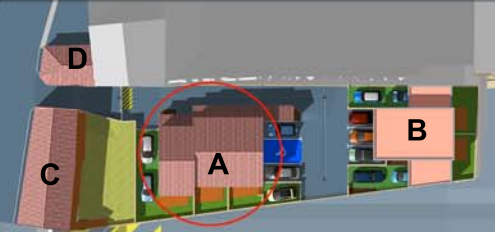


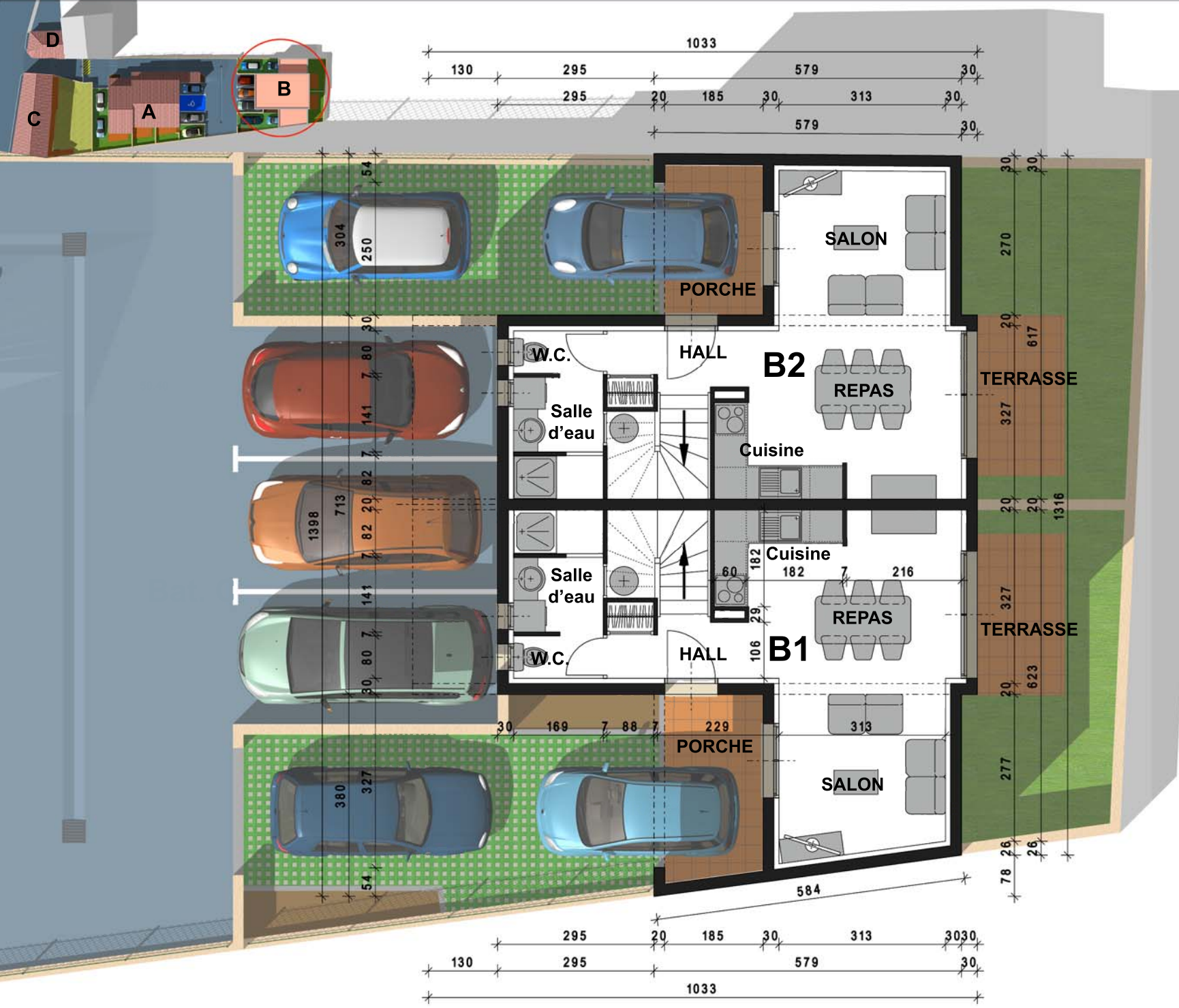


Plan Etage Bat. A

Maitre d'ouvrage
M. AMY Nicolas
Rue de la rivière
30160 CASTRIES

Maitre d'oeuvre
Jacques GILLE
Architecte D.P.L.G.
Ordre des Architectes A17862
39 chemin du Carreyrou - 34350 VALRAS PLAGES
GSM : 06 29 577 042 - Email : jacques.gille@sfr.fr
Site Web : www.igarchi.fr





Plan Etage Bat. B

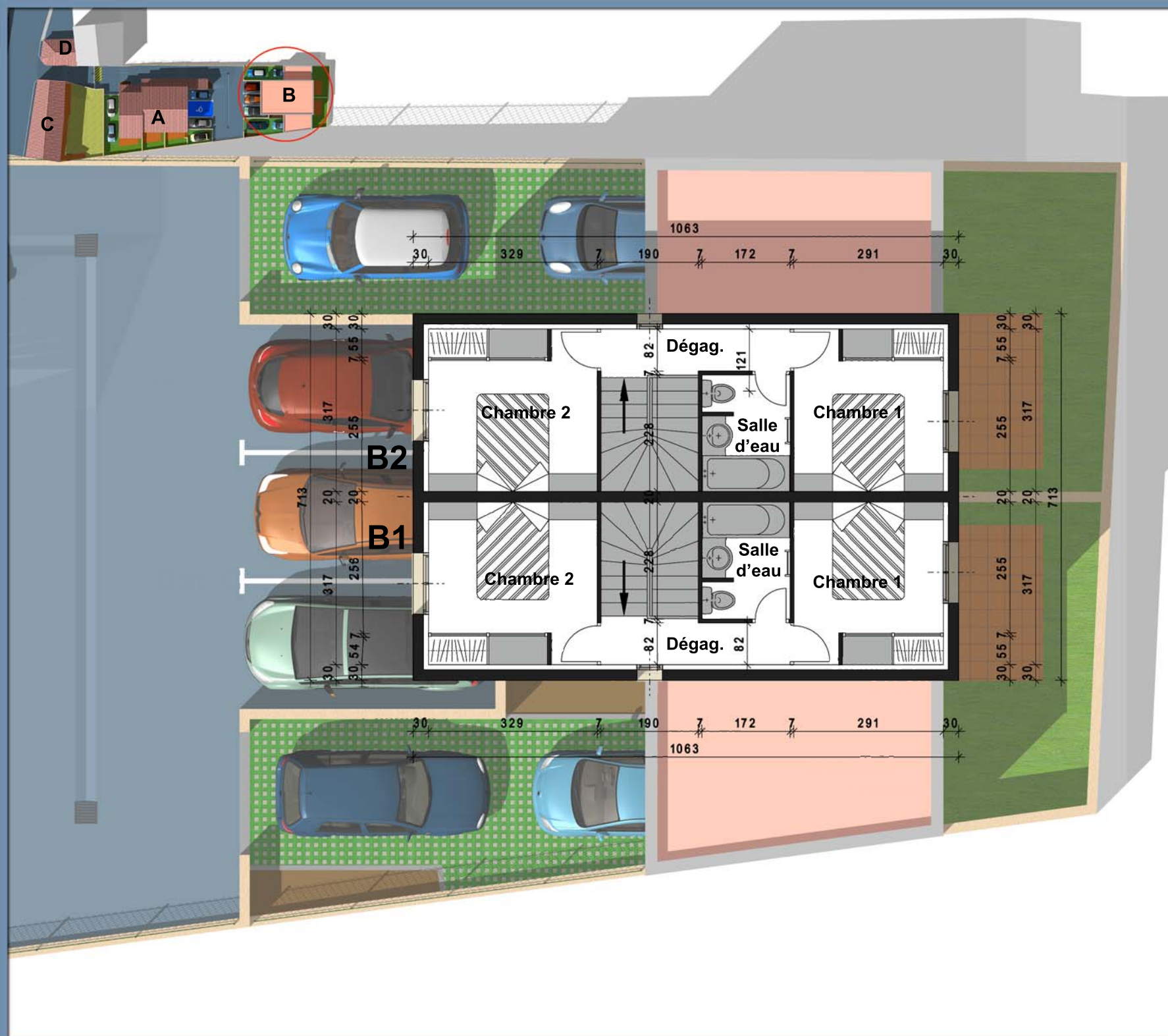
Maitre d'ouvrage

M. AMY Nicolas
Rue de la rivière
30160 CASTRIES

Maitre d'oeuvre



Jacques GILLE
Architecte D.P.L.G.
Ordre des Architectes A17862
39 chemin du Carreyrou - 34350 VALRAS PLAGES
GSM : 06 29 577 042 - Email : jacques.gille@sfr.fr
Site Web : www.igarchi.fr



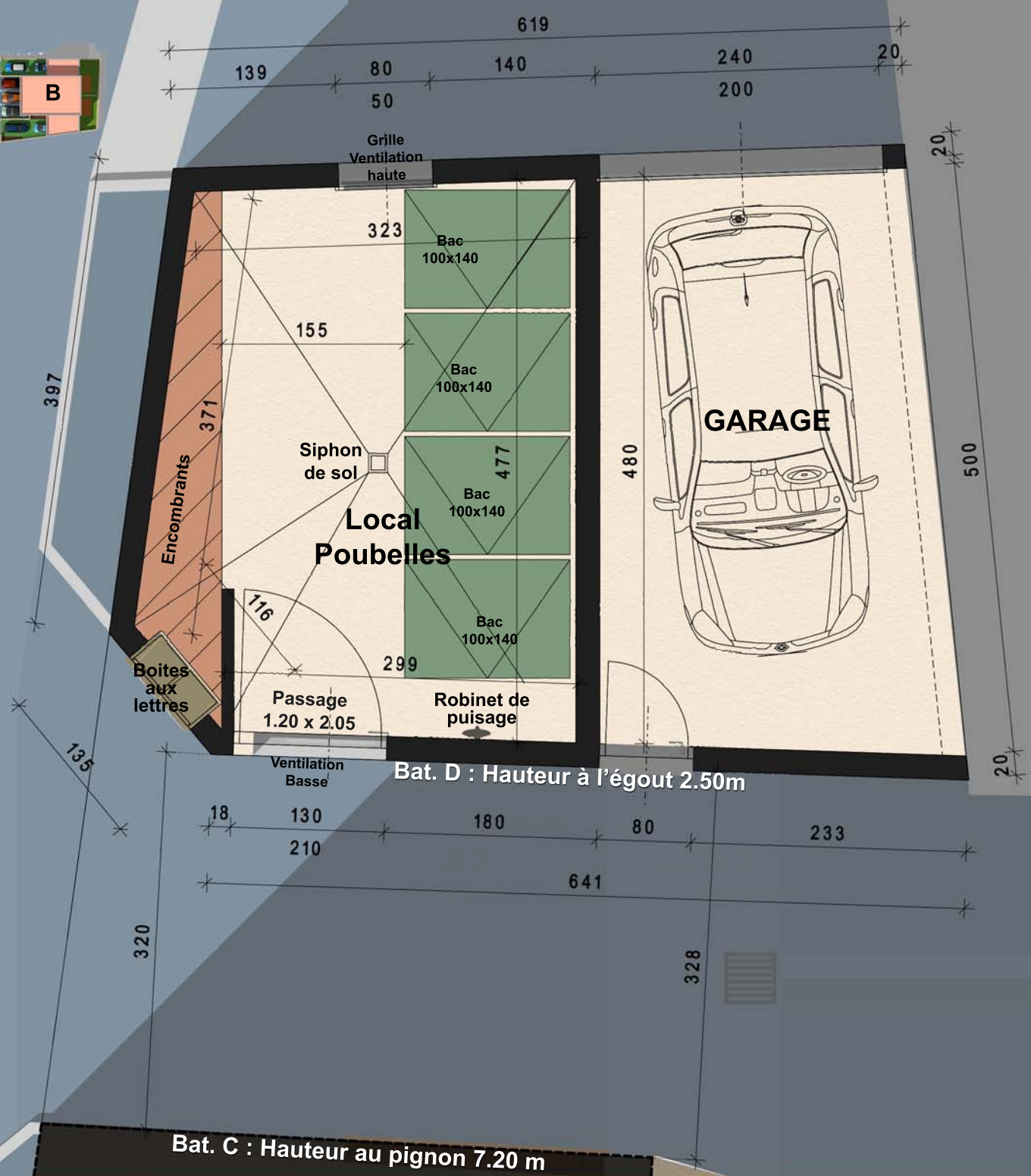
Plan Bat. D

Maitre d'ouvrage
M. AMY Nicolas
Rue de la rivière
30160 CASTRIES

Maitre d'oeuvre
Jacques GILLE
Architecte D.P.L.G.
Ordre des Architectes A17862
39 chemin du Carreyrou - 34350 VALRAS PLAGNE
GSM : 06 29 577 042 - Email : jacques.gille@sfr.fr
Site Web : www.jgarchi.fr



Rue de la rivière



Bat. D : Hauteur à l'égout 2.50m

Bat. C : Hauteur au pignon 7.20 m

Portail

Projet : Pr. 15b
6 septembre 2016

09/12

Axonométries

Maitre d'ouvrage

M. AMY Nicolas
Rue de la rivière
30160 CASTRIES

Maitre d'oeuvre



Jacques GILLE
Architecte D.P.L.G.
Ordre des Architectes A17862
39 chemin du Carreyrou - 34350 VALRAS PLAGES
GSM : 06 29 577 042 - Email : jacques.gille@sfr.fr
Site Web : www.jgarchi.fr



Projet : Pr. 15b
6 septembre 2016

10/12

Axonométries

Maitre d'ouvrage
M. AMY Nicolas
Rue de la rivière
30160 CASTRIES

Maitre d'oeuvre
Jacques GILLE
Architecte D.P.L.G.
Ordre des Architectes A17862
39 chemin du Carreyrou - 34350 VALRAS PLAGES
GSM : 06 29 577 042 - Email : jacques.gille@sfr.fr
Site Web : www.jgarchi.fr



Surfaces

Maitre d'ouvrage

M. AMY Nicolas
Rue de la rivière
30160 CASTRIES

Maitre d'oeuvre



Jacques GILLE
Architecte D.P.L.G.
Ordre des Architectes A17862
39 chemin du Carreyrou - 34350 VALRAS PLAGNE
GSM : 06 29 577 042 - Email : jacques.gille@sfr.fr
Site Web : www.jgarchi.fr

SURFACE HABITABLE TOTALE 301.52 m2
SURFACE ANNEXE TOTALE 65.16 m2

BATIMENT A - Logement 1

RDC	
SEJOUR /CUISINE /HALL	25.73 m2
Rgt.	1.06 m2
W.C. / SALLE D'EAU	4.35 m2
ETAGE	
CHAMBRE 1	11.46 m2
CHAMBRE 2	9.27 m2
SALLE D'EAU	4.15 m2
DEGAGEMENT	3.78 m2
Placard	0.66 m2
TOTAL HABITABLE	60.46 m2
RANGEMENT	2.83 m2
PORCHE	2.89 m2
TERRASSE	6.80 m2
SURFACE ANNEXE	12.52 m2
ESPACE PRIVATIF	45.56 m2

BATIMENT A - Logement 2

RDC	
SEJOUR /CUISINE /HALL	26.93 m2
Rgt.	1.06 m2
W.C. / SALLE D'EAU	4.33 m2
ETAGE	
CHAMBRE 1	12.02 m2
CHAMBRE 2	9.27 m2
SALLE D'EAU	4.39 m2
DEGAGEMENT	3.78 m2
Placard	0.66 m2
TOTAL HABITABLE	62.44 m2
RANGEMENT	2.83 m2
PORCHE	2.89 m2
TERRASSE	8.53 m2
SURFACE ANNEXE	14.25 m2
ESPACE PRIVATIF	7.72 m2

BATIMENT A - Logement 3

RDC	
SEJOUR /CUISINE /HALL	26.24 m2
Rgt.	1.06 m2
W.C. / SALLE D'EAU	4.35 m2
ETAGE	
CHAMBRE 1	11.74 m2
CHAMBRE 2	9.27 m2
SALLE D'EAU	4.15 m2
DEGAGEMENT	3.78 m2
Placard	0.66 m2
TOTAL HABITABLE	61.25 m2
RANGEMENT	2.83 m2
PORCHE	2.89 m2
TERRASSE	5.64 m2
SURFACE ANNEXE	11.36 m2
ESPACE PRIVATIF	21.54 m2

BATIMENT B - Logement 1

RDC	
SEJOUR /HALL/CUISINE	27.31 m2
SALLE D'EAU / W.C.	5.22 m2
ETAGE	
CHAMBRE 1	9.23 m2
CHAMBRE 2	10.42 m2
SALLE D'EAU	3.89 m2
DEGAGEMENT	3.03 m2
TOTAL HABITABLE	59.10 m2
RANGEMENT	2.72 m2
PORCHE	7.06 m2
TERRASSE	4.39 m2
SURFACE ANNEXE	14.17 m2
ESPACE PRIVATIF	41.33 m2

BATIMENT B - Logement 2

RDC	
SEJOUR /HALL/CUISINE	26.48 m2
SALLE D'EAU / W.C.	5.22 m2
ETAGE	
CHAMBRE 1	9.23 m2
CHAMBRE 2	10.42 m2
SALLE D'EAU	3.89 m2
DEGAGEMENT	3.03 m2
TOTAL HABITABLE	58.27 m2
RANGEMENT	2.72 m2
PORCHE	5.75 m2
TERRASSE	4.39 m2
SURFACE ANNEXE	12.86 m2
ESPACE PRIVATIF	38.18 m2