

Plan de masse

Maitre d'ouvrage  
TERRAIN 25 x 11 m

**HSI Construction**

34230 Saint Pons de Mauchiens

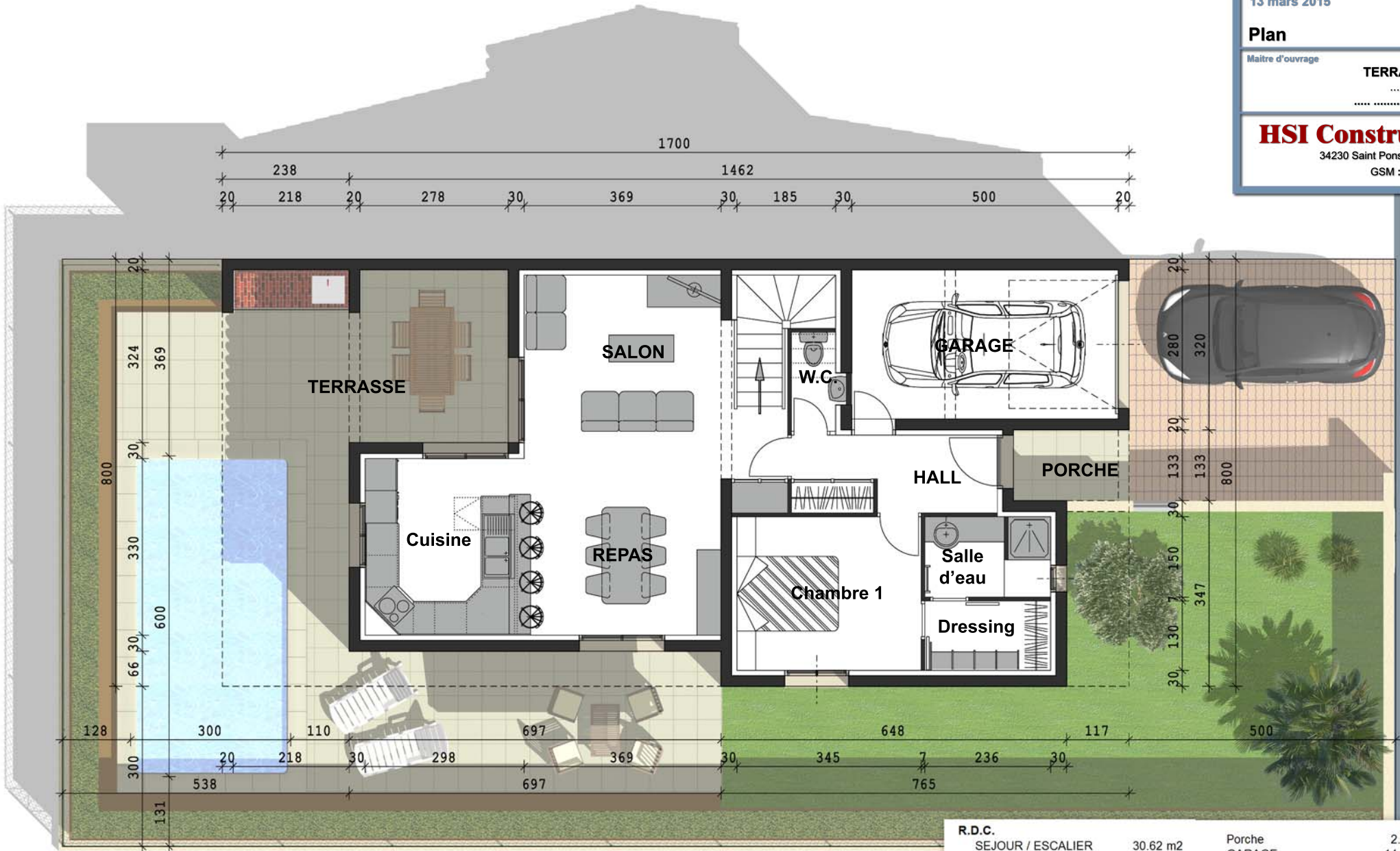
GSM : 06 17 98 09 08



Plan

Maitre d'ouvrage  
TERRAIN 25 x 11 m

**HSI Construction**  
34230 Saint Pons de Mauchiens  
GSM : 06 17 98 09 08



R.D.C.			
SEJOUR / ESCALIER	30.62 m2	Porche	2.62 m2
Rgt.	0.59 m2	GARAGE	14.00 m2
HALL	4.61 m2	TERRASSE COUVERTE	9.01 m2
W.C.	1.66 m2	TERRASSE	28.80 m2
Rgt.	0.88 m2	<b>SURFACE ANNEXE</b>	<b>51.81 m2</b>
CUISINE	9.51 m2		
CHAMBRE 1	9.91 m2		
Dressing	3.07 m2		
Salle d'eau	3.54 m2		
<b>Sous total R.D.C.</b>	<b>64.39 m2</b>		
<b>Sous total ETAGE</b>	<b>31.49 m2</b>		
<b>SURFACE HABITABLE</b>	<b>95.88 m2</b>		

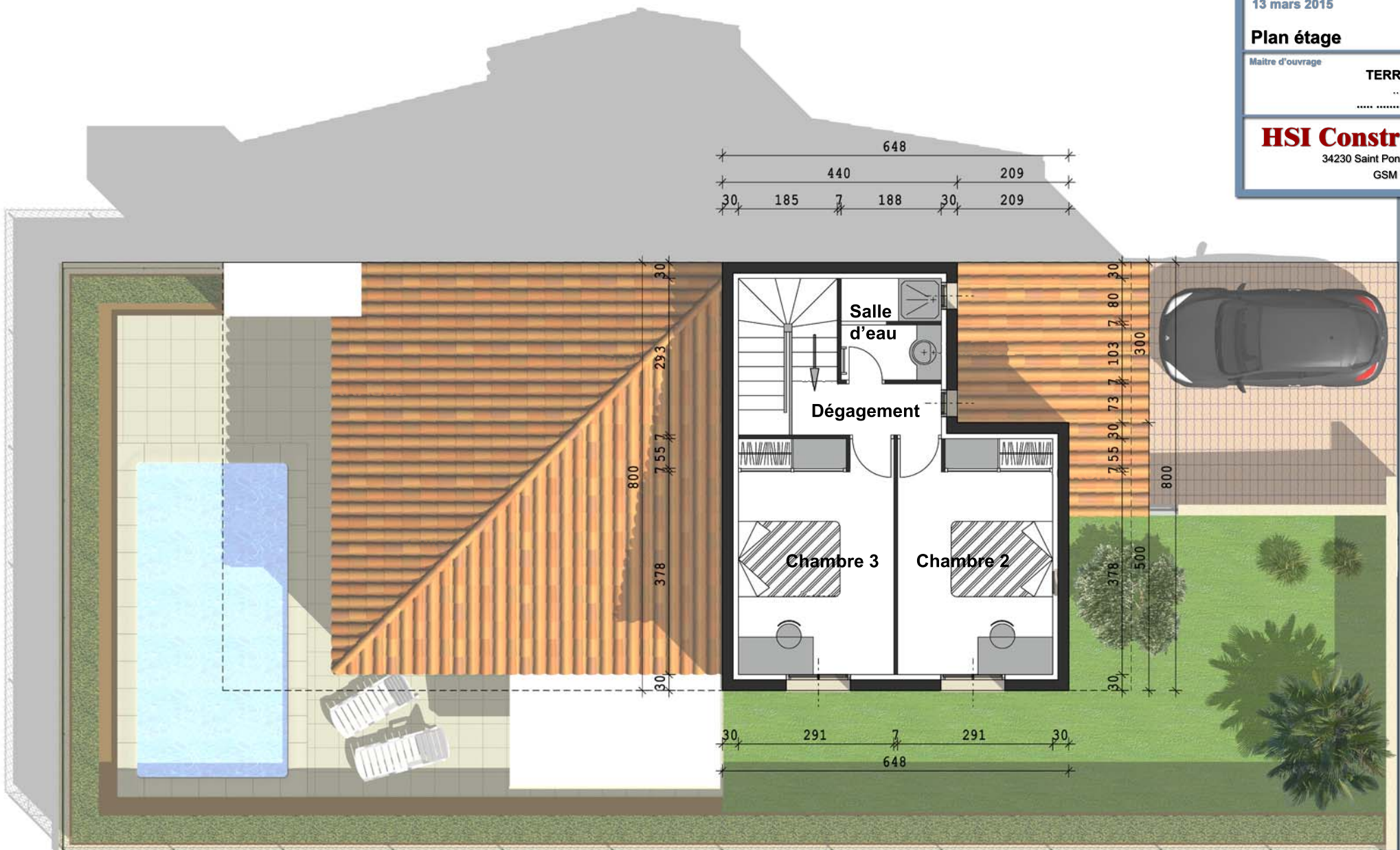
Plan étage

Maitre d'ouvrage  
TERRAIN 25 x 11 m

**HSI Construction**

34230 Saint Pons de Mauchiens

GSM : 06 17 98 09 08



ETAGE

CHAMBRE 2	11.49 m2
Placard	1.11 m2
CHAMBRE 3	11.49 m2
Placard	1.11 m2
SALLE D'EAU	3.56 m2
DEGAGEMENT	2.73 m2
<b>Sous total ETAGE</b>	<b>31.49 m2</b>

Avant projet : 038-Villa Etage  
13 mars 2015

05/07

Vue Terrasse

Maitre d'ouvrage

TERRAIN 25 x 11 m

**HSI Construction**

34230 Saint Pons de Mauchiens

GSM : 06 17 98 09 08



Avant projet : 038-Villa Etage  
13 mars 2015

04/07

Vue Entrée

Maitre d'ouvrage

TERRAIN 25 x 11 m

**HSI Construction**

34230 Saint Pons de Mauchiens

GSM : 06 17 98 09 08



**Axonometrie**

Maitre d'ouvrage  
**TERRAIN 25 x 11 m**  
.....  
.....

**HSI Construction**

34230 Saint Pons de Mauchiens  
GSM : 06 17 98 09 08



Avant projet : 038-Villa Etage  
13 mars 2015

07/07

### Axonometrie

Maitre d'ouvrage

TERRAIN 25 x 11 m

**HSI Construction**

34230 Saint Pons de Mauchiens

GSM : 06 17 98 09 08

