

Plan de situation

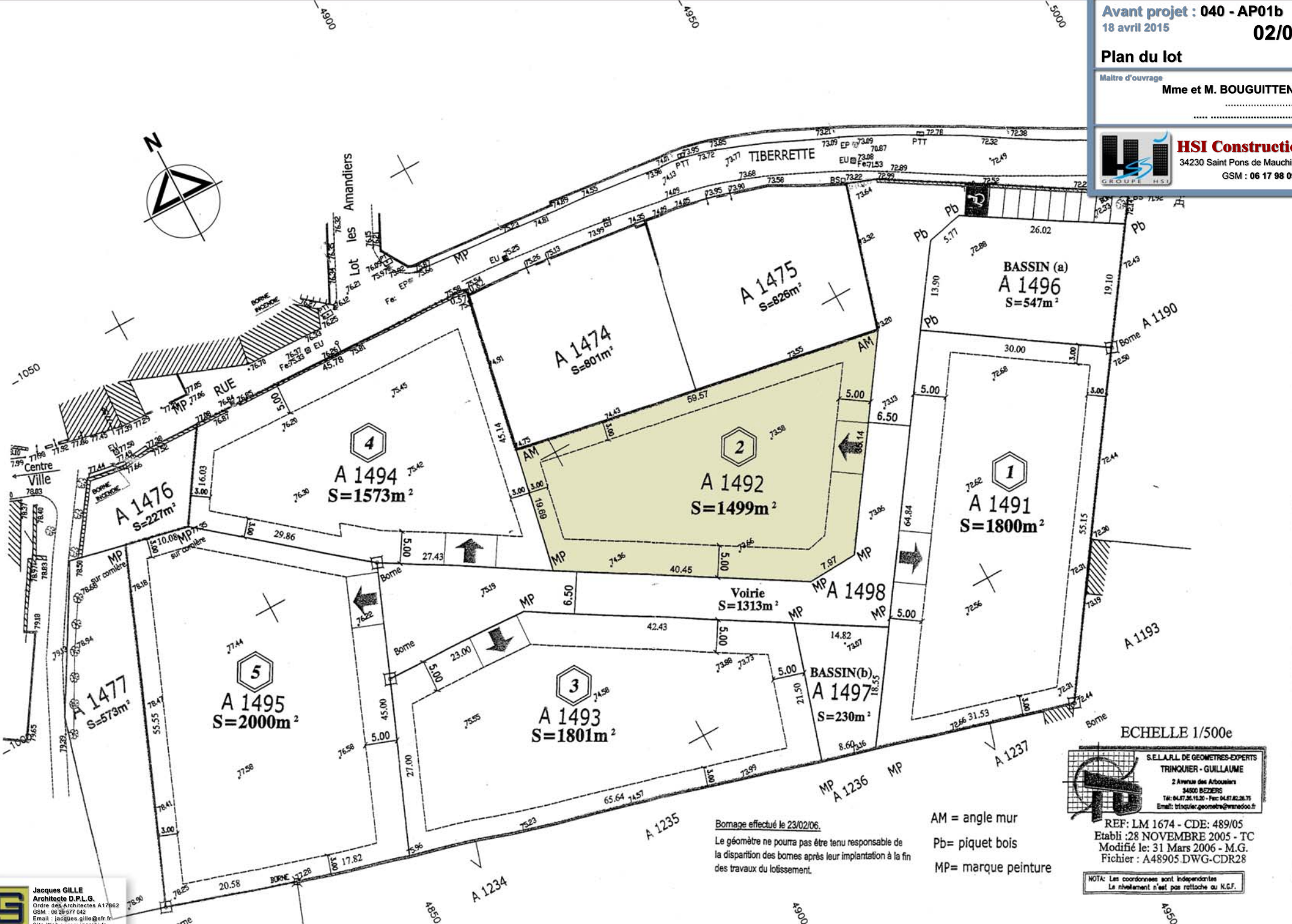
Maitre d'ouvrage  
Mme et M. BOUGUITTENE

 **HSI Construction**  
34230 Saint Pons de Mauchiens  
GSM : 06 17 98 09 08

**ESPONDEILHAN**







Bomage effectué le 23/02/06.

Le géomètre ne pourra pas être tenu responsable de la disparition des bornes après leur implantation à la fin des travaux de lotissement.

AM = angle mur  
Pb= piquet bois  
MP= marque peinture

ECHELLE 1/500e

S.E.L.A.R.L. DE GEOMETRES-EXPERTS  
TRINQUIER - GUILLAUME  
2 Avenue des Arboisiers  
34500 BEZIERS  
Tél: 04.67.26.10.20 - Fax: 04.67.82.26.71  
Email: trinquier.geometre@wanadoo.fr

REF: LM 1674 - CDE: 489/05  
Etabli :28 NOVEMBRE 2005 - TC  
Modifié le: 31 Mars 2006 - M.G.  
Fichier : A48905.DWG-CDR28

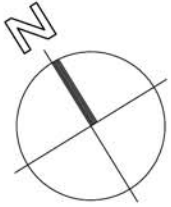
NOTA: Les coordonnées sont indépendantes  
Le nivellement n'est pas rattaché au N.G.F.

Jacques GILLE  
Architecte D.P.L.G.  
Ordre des Architectes A17862  
GSM : 06 39 67 042  
Email : jacques.gille@sfr.fr  
Site Web : www.jgarchi.fr

Plan de masse

Maitre d'ouvrage  
Mme et M. BOUGUITTENE

 **HSI Construction**  
34230 Saint Pons de Mauchiens  
GSM : 06 17 98 09 08





Vue Piscine

Maitre d'ouvrage  
Mme et M. BOUGUITTENE



**HSI Construction**  
34230 Saint Pons de Mauchiens  
GSM : 06 17 98 09 08



©, Tous droits réservés, HSI Construction, 34230 Saint Pons de Mauchiens, France. Toiture : roud





<b>R.D.C.</b>	
SEJOUR / BUREAU	45.02 m2
HALL	6.77 m2
Placard	0.68 m2
VESTIBULE	3.09 m2
WC	1.51 m2
Placard	0.59 m2
CUISINE	13.56 m2
Cellier	5.10 m2
CHAMBRE 1	14.63 m2
Dressing	6.57 m2
Salle d'eau	10.18 m2
TOILETTES PISCINE	1.67 m2
<b>Sous total R.D.C.</b>	<b>109.37 m2</b>
<b>Sous total ETAGE</b>	<b>37.72 m2</b>
<b>SURFACE HABITABLE</b>	<b>147.09 m2</b>
GARAGE	24.58 m2
LOCAL PISCINE	3.16 m2
TERRASSE PISCINE	110.76 m2
BALCON	11.05 m2
PORCHE	1.67 m2
BARBECUE	1.60 m2
<b>SURFACE ANNEXE</b>	<b>149.55 m2</b>

**PISCINE**  
800 x 400

©, Tous droits réservés, HSI Construction 34230 Saint-Pons-de-Mauchiens -2015, Toute reproduction interdite sans l'accord du titulaire.





<b>R.D.C.</b>	
SEJOUR / HALL	40.36 m2
Toilette Vestiaire	4.60 m2
WC	1.51 m2
Placard	0.73 m2
CUISINE	13.56 m2
Cellier	5.10 m2
BUREAU	9.60 m2
CHAMBRE 1	14.63 m2
Dressing	6.57 m2
Salle d'eau	10.18 m2
TOILETTES PISCINE	1.67 m2
<b>Sous total R.D.C.</b>	<b>108.51 m2</b>
<b>Sous total ETAGE</b>	<b>38.60 m2</b>
<b>SURFACE HABITABLE</b>	<b>147.11 m2</b>
GARAGE	24.58 m2
LOCAL PISCINE	3.16 m2
TERRASSE PISCINE	110.76 m2
BALCON	11.05 m2
PORCHE	1.67 m2
BARBECUE	1.60 m2
<b>SURFACE ANNEXE</b>	<b>149.55 m2</b>

**PISCINE**  
800 x 400

©, Tous droits réservés, HSI Construction 34230 Saint-Pons-de-Mauchiens -2015, Toute reproduction interdite sans l'accord du titulaire.

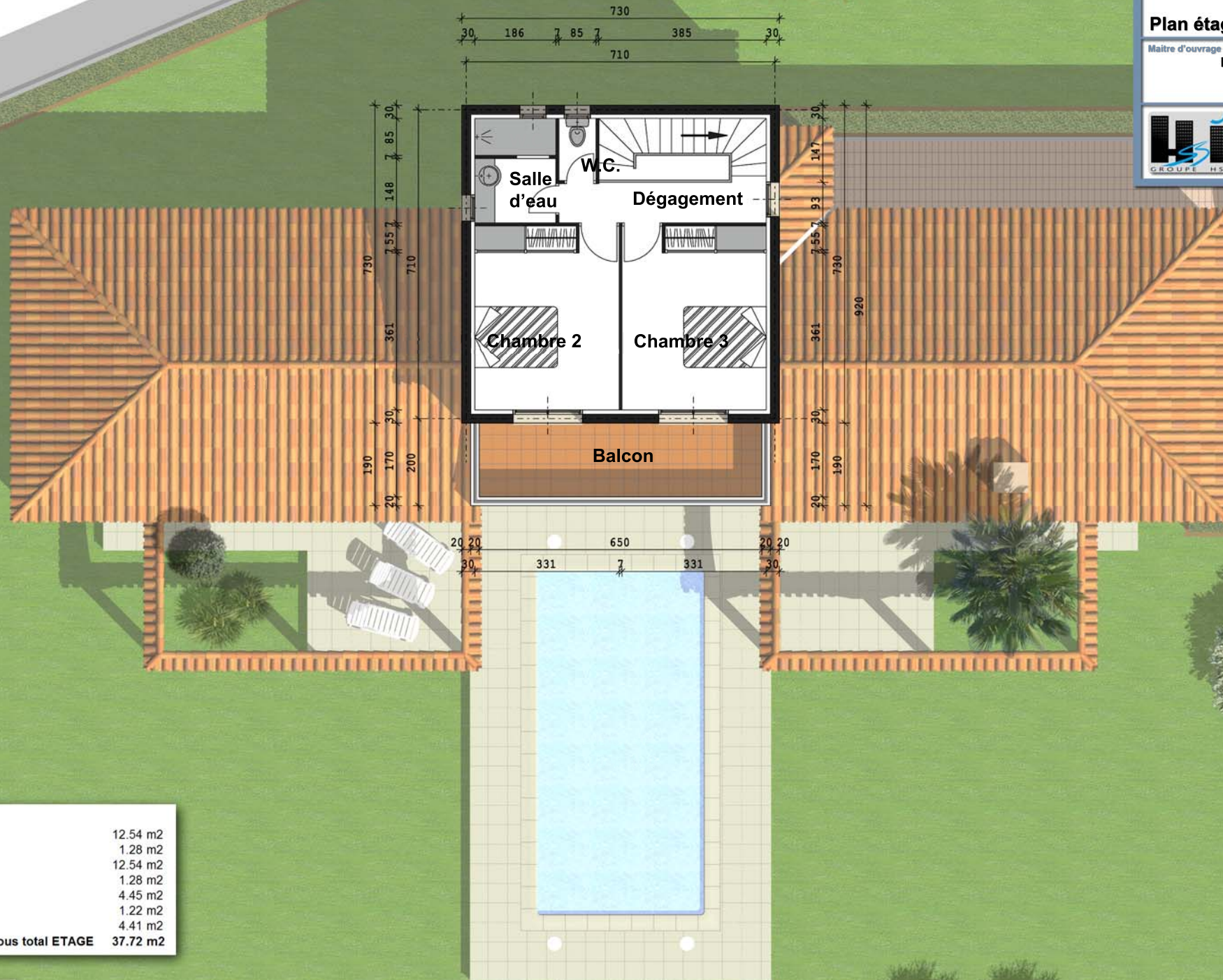




Plan étage

Maitre d'ouvrage  
Mme et M. BOUGUITTENE

**HSI Construction**  
34230 Saint Pons de Mauchiens  
GSM : 06 17 98 09 08



ETAGE	
CHAMBRE 2	12.54 m2
Placard	1.28 m2
CHAMBRE 3	12.54 m2
Placard	1.28 m2
SALLE D'EAU	4.45 m2
W.C.	1.22 m2
DEGAGEMENT	4.41 m2
<b>Sous total ETAGE</b>	<b>37.72 m2</b>

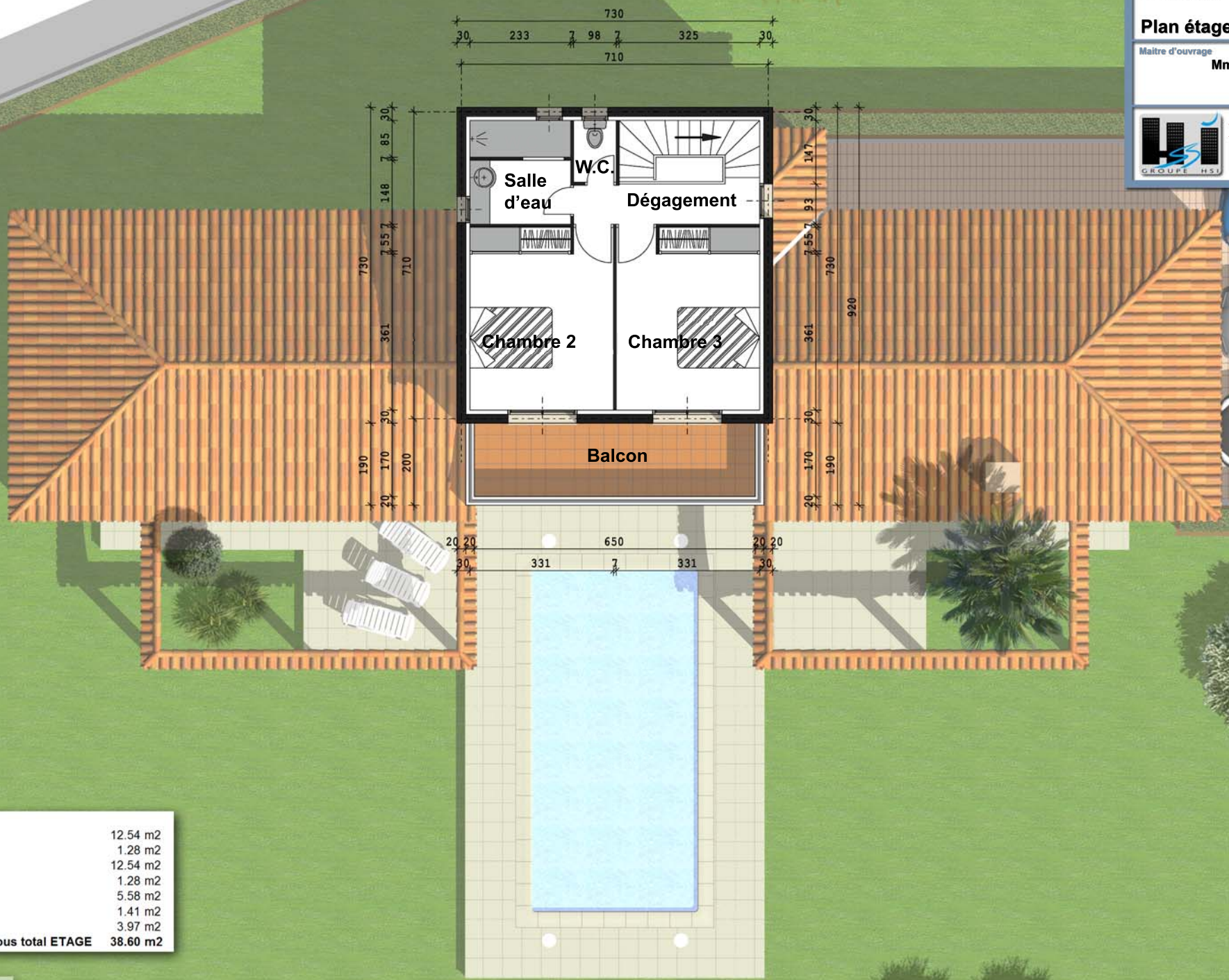




Plan étage

Maitre d'ouvrage  
Mme et M. BOUGUITTENE

**HSI Construction**  
34230 Saint Pons de Mauchiens  
GSM : 06 17 98 09 08



ETAGE	
CHAMBRE 2	12.54 m2
Placard	1.28 m2
CHAMBRE 3	12.54 m2
Placard	1.28 m2
SALLE D'EAU	5.58 m2
W.C.	1.41 m2
DEGAGEMENT	3.97 m2
<b>Sous total ETAGE</b>	<b>38.60 m2</b>

**Jacques GILLE**  
Architecte D.P.L.G.  
Ordre des Architectes A17862  
GSM : 06 29 67 042  
Email : jacques.gille@sfr.fr  
Site Web : www.jgarchi.fr

©, Tous droits réservés, HSI Construction 34230 Saint-Pons-de-Mauchiens -2015, Toute reproduction interdite sans l'accord du titulaire.



**Axonometrie**

Maitre d'ouvrage  
**Mme et M. BOUGUITTENE**

 **HSI Construction**  
34230 Saint Pons de Mauchiens  
GSM : 06 17 98 09 08



© Tous droits réservés. HSI Construction 34230 Saint Pons de Mauchiens - 2015. Toute reproduction interdite sans l'accord du titulaire.



**Axonometrie**

Maitre d'ouvrage  
**Mme et M. BOUGUITTENE**

 **HSI Construction**  
34230 Saint Pons de Mauchiens  
GSM : 06 17 98 09 08



©. Tous droits réservés, HSI Construction 34230 Saint-Pons-de-Mauchiens 015. Toute reproduction interdite sans l'accord du titulaire.



## Axonometrie

Maitre d'ouvrage

Mme et M. BOUGUITTENE



**HSI Construction**

34230 Saint Pons de Mauchiens

GSM : 06 17 98 09 08



©, Tous droits réservés, HSI Construction 34230 Saint-Pons-de-Mauchiens  
Construction de Saint-Pons de Mauchiens

