

Plan de situation

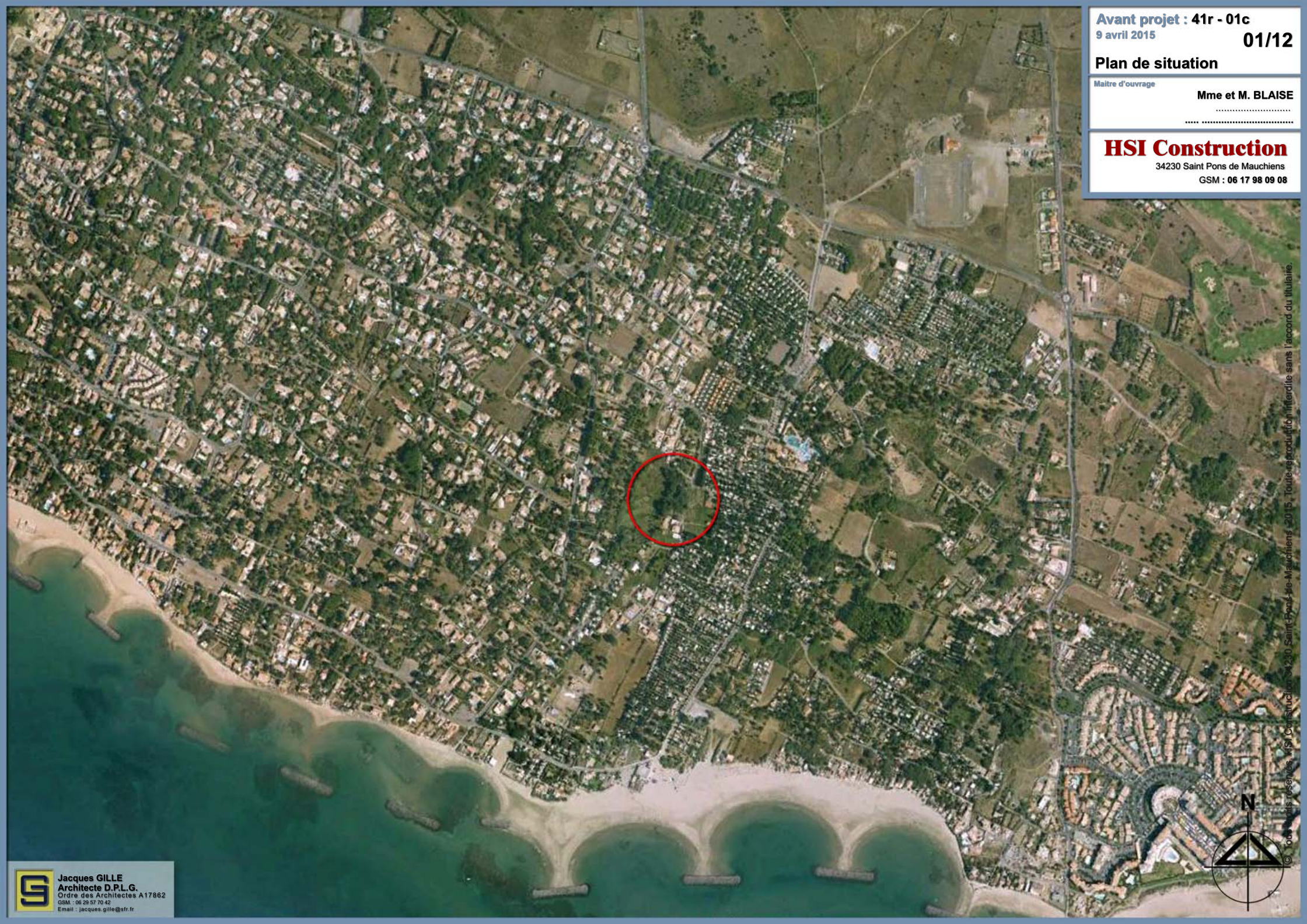
Maitre d'ouvrage

Mme et M. BLAISE

HSI Construction

34230 Saint Pons de Mauchiens

GSM : 06 17 98 09 08



© Tous droits réservés HSI Construction 34230 Saint-Pons-de-Mauchiens - 2015 - Toute réimpression interdite sans l'accord du titulaire.



DIRECTION GÉNÉRALE DES
FINANCES PUBLIQUES

EXTRAIT DU PLAN CADASTRAL



Département :
HERAULT

Commune :
AGDE

Section : MO
Feuille : 000 MO 01

Échelle d'origine : 1/1000

Date d'édition : 02/04/2015
(fuseau horaire de Paris)

Coordonnées en projection : RGF93CC43

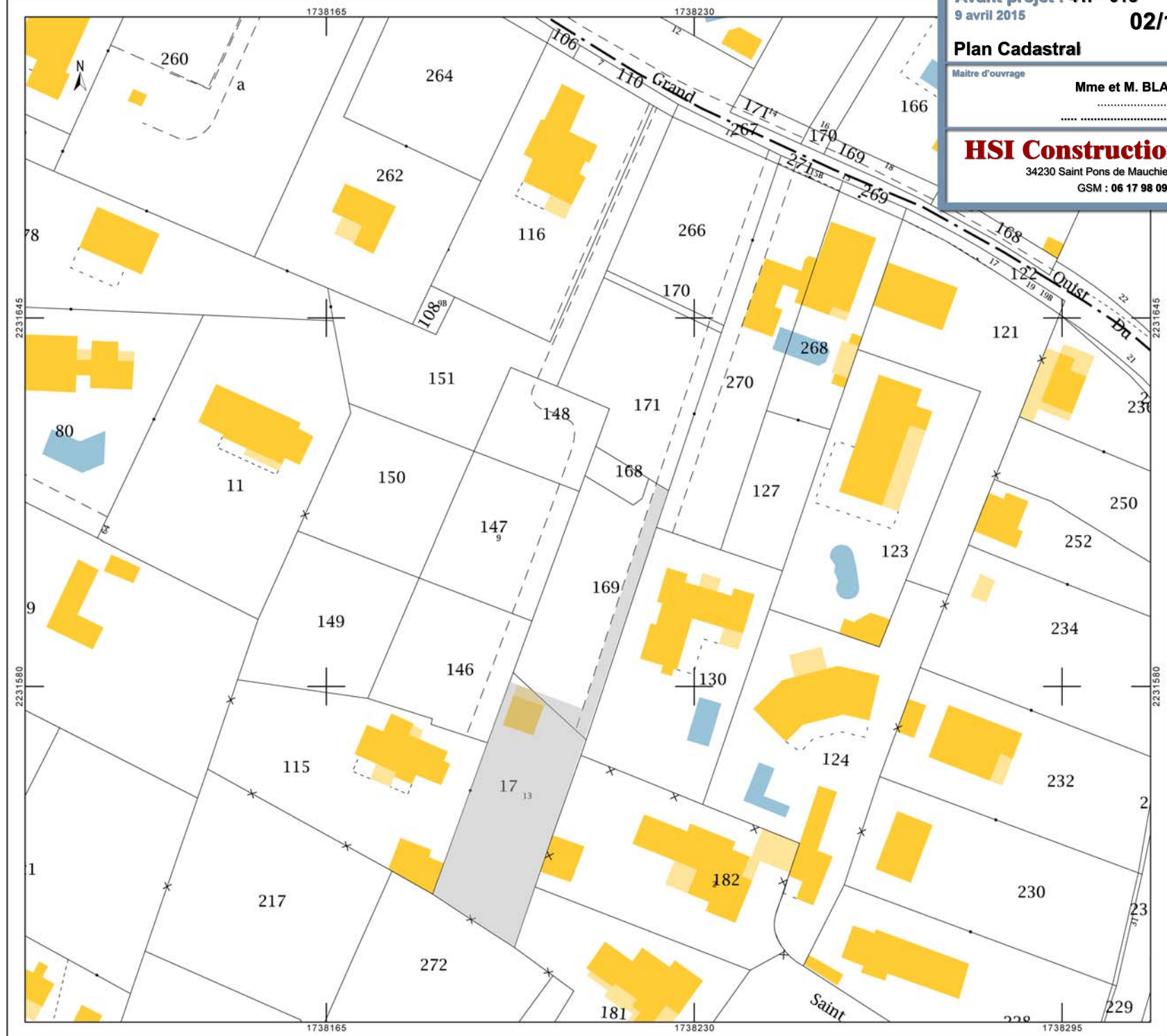
Le plan visualisé sur cet extrait est géré par le
centre des impôts foncier suivant :
CENTRE DES IMPOTS FONCIERS
11 Av PIERRE VERDIER B.P 751 34522
34522 BEZIERS CEDEX
tél. 04 67 35 69 03 -fax 04 67 35 69 00
cdif.beziers@dgfip.finances.gouv.fr

Cet extrait de plan vous est délivré par :

cadastre.gouv.fr

©2014 Ministère des Finances et des Comptes
publics

 Jacques GILLE
Architecte D.P.L.G.
Ordre des Architectes A17862
GSM : 06 29 57 70 42
Email : jacques.gille@sfr.fr



Avant projet : 41r - 01c
9 avril 2015

02/12

Plan Cadastral

Maitre d'ouvrage
Mme et M. BLAISE

HSI Construction
34230 Saint Pons de Mauchiens
GSM : 06 17 98 09 08

©, Tous droits réservés, HSI Construction 34230 Saint-Pons-de-Mauchiens -2015, Toute reproduction interdite sans l'accord du titulaire.

Plan de masse

Maitre d'ouvrage

Mme et M. BLAISE

HSI Construction

34230 Saint Pons de Mauchiens

GSM : 06 17 98 09 08



©, Tous droits réservés, HSI Construction 34230 Saint-Pons-de-Mauchiens -2015, Toute reproduction interdite sans l'accord du titulaire.



Avant projet : 41r - 01c
9 avril 2015

04/12

Axonométrie

Maitre d'ouvrage

Mme et M. BLAISE

HSI Construction

34230 Saint Pons de Mauchiens

GSM : 06 17 98 09 08



©, Tous droits réservés, HSI Construction 34230 Saint Pons de Mauchiens. Toute reproduction interdite sans l'accord du titulaire.

Axonométrie

Maitre d'ouvrage

Mme et M. BLAISE

HSI Construction

34230 Saint Pons de Mauchiens

GSM : 06 17 98 09 08



©, Tous droits réservés, HSI Construction 34230 Saint Pons de Mauchiens - 06 17 98 09 08 - Toute reproduction interdite sans l'accord du titulaire.

Avant projet : 41r - 01c
9 avril 2015

06/12

Axonométrie

Maitre d'ouvrage

Mme et M. BLAISE

HSI Construction

34230 Saint Pons de Mauchiens

GSM : 06 17 98 09 08



© Tous droits réservés. HSI Construction 34230 Saint-Pons-de-Mauchien. Toute reproduction interdite sans l'accord du titulaire.

 Jacques GILLE
Architecte D.P.L.G.
Ordre des Architectes A17862
GSM : 06 29 57 70 42
Email : jacques.gille@sfr.fr

Avant projet : 41r - 01c
9 avril 2015

07/12

Axonométrie

Maitre d'ouvrage

Mme et M. BLAISE

HSI Construction

34230 Saint Pons de Mauchiens

GSM : 06 17 98 09 08



© Tous droits réservés. HSI Construction 34230 Saint-Pons-de-Mauchien. Toute reproduction interdite sans l'accord du titulaire.

 Jacques GILLE
Architecte D.P.L.G.
Ordre des Architectes A17862
GSM : 06 29 57 70 42
Email : jacques.gille@sfr.fr

Avant projet : 41r - 01c
9 avril 2015

08/12

Axonométrie

Maitre d'ouvrage

Mme et M. BLAISE

HSI Construction

34230 Saint Pons de Mauchiens

GSM : 06 17 98 09 08



©, Tous droits réservés, HSI Construction 34230 Saint-Pons-de-Mauchiens -2015, Toute reproduction interdite sans l'accord de



Jacques GILLE
Architecte D.P.L.G.
Ordre des Architectes A17862
GSM : 06 29 57 70 42
Email : jacques.gille@sfr.fr

Avant projet : 41r - 01c
9 avril 2015

09/12

Vue entrée

Maitre d'ouvrage

Mme et M. BLAISE

HSI Construction

34230 Saint Pons de Mauchiens

GSM : 06 17 98 09 08



©, Tous droits réservés, HSI Construction 34230 Saint Pons de Mauchiens - 2015, Toute reproduction interdite sans l'accord du titulaire.

 Jacques GILLE
Architecte D.P.L.G.
Ordre des Architectes A17862
GSM : 06 29 57 70 42
Email : jacques.gille@sfr.fr

Vue séjour

Maître d'ouvrage

Mme et M. BLAISE

HSI Construction

34230 Saint Pons de Mauchien

GSM : 06 17 98 09 08



R.D.C.	
SEJOUR	32.86 m2
Placard	0.98 m2
HALL / Escalier	9.69 m2
W.C.	2.29 m2
Placard	1.17 m2
CUISINE	10.95 m2
CELLIER	4.25 m2
CHAMBRE 1	10.28 m2
Dressing	3.31 m2
Salle d'eau	3.86 m2
Sous total R.D.C.	79.64 m2
Sous total ETAGE	44.84 m2
SURFACE HABITABLE	124.48 m2

GARAGE	19.42 m2
PORCHE	1.65 m2
TERRASSE PISCINE	43.46 m2
Local Technique Piscine	2.36 m2
TERRASSE CUISINE BARBECUE	20.72 m2
SURFACE ANNEXE	87.61 m2
S.H.O.B.	177.12 m2
S.H.O.N.	145.26 m2



Plan étage

Maitre d'ouvrage

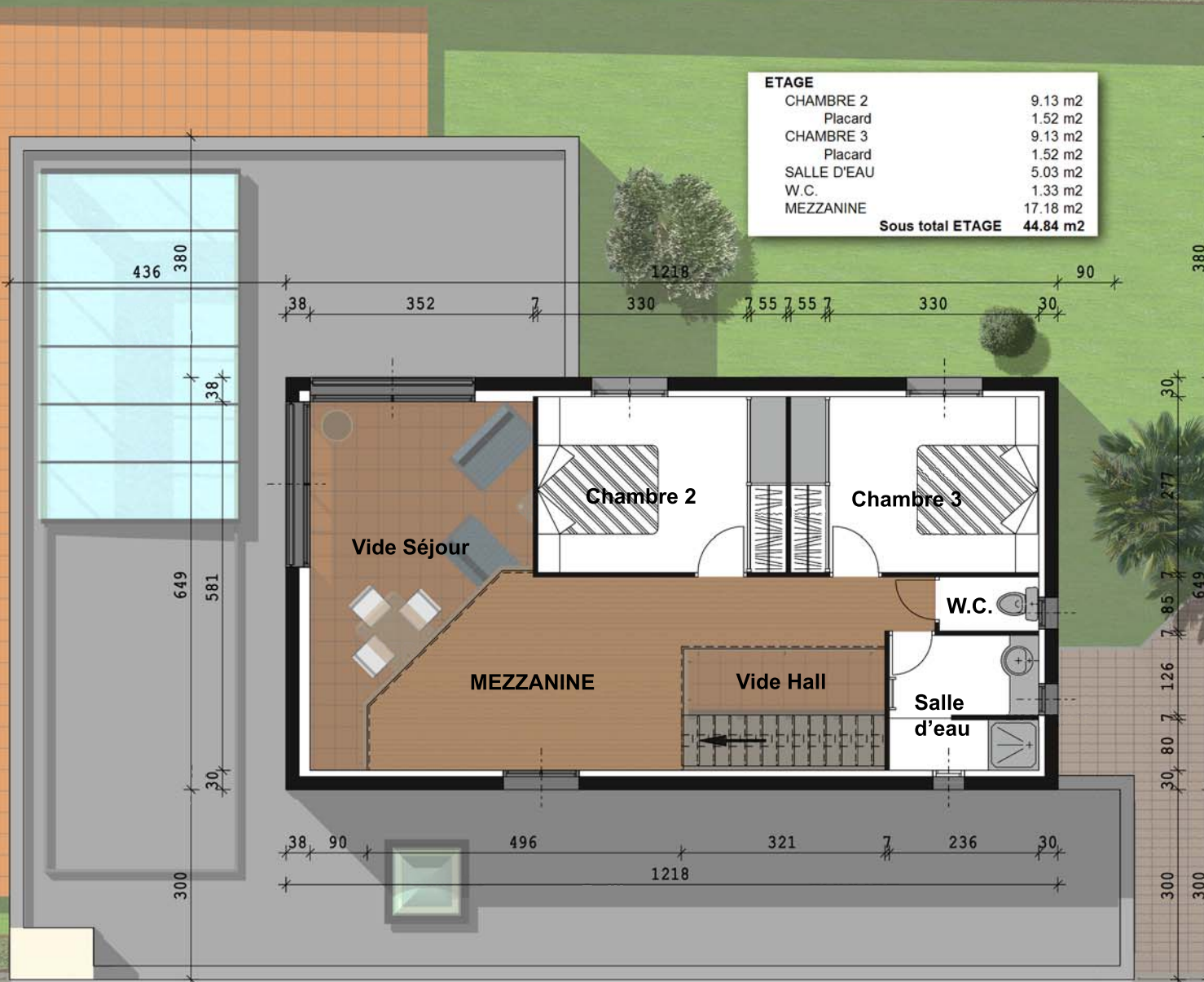
Mme et M. BLAISE

HSI Construction

34230 Saint Pons de Mauchiens

GSM : 06 17 98 09 08

ETAGE	
CHAMBRE 2	9.13 m2
Placard	1.52 m2
CHAMBRE 3	9.13 m2
Placard	1.52 m2
SALLE D'EAU	5.03 m2
W.C.	1.33 m2
MEZZANINE	17.18 m2
Sous total ETAGE	44.84 m2



©, Tous droits réservés, HSI Construction 34230 Saint-Pons-de-Mauchiens -2015. Toute reproduction interdite sans l'accord du titulaire.



Echelle 1/100